

# PH | ECO 1

Villa del Parque

Obra finalizada



**Sustentabilidad**  
Energía solar y  
recolección de agua de  
lluvia



**Bajas expensas**  
Sin encargo  
y pocos  
espacios comunes



**Sector amplio**  
para guardado y  
mantenimiento de  
bicicletas



**Biblioteca de objetos**  
Herramientas  
disponibles para los  
propietarios

**MAHE**  
DESARROLLOS INMOBILIARIOS S.R.L.

📍 Arévalo 2217, Palermo  
☎ +54 11 4581 9537 | 54 11 5621 7435  
✉ info@mahe.com.ar | ventas@mahe.com.ar  
🌐 www.mahe.com.ar

# PH | ECO 1

Villa del Parque

FACULTAD DE  
AGRONOMÍA - UBA

CLUB  
COMUNICACIONES



**Terrada 3181**



Zona Facultad de  
Agronomía y sede CBC  
UBA



A tres cuadras del Club  
Comunicaciones



Excelente acceso  
y variedad de  
transporte público



**UN LUGAR DIFERENTE EN LA CIUDAD**

**BAJAS  
EXPENSAS**



**AMPLIO ESPACIO  
BICIS**



**PARRILLAS  
INDEPENDIENTES**

**BIBLIOTECA  
DE OBJETOS**



**JARDINES Y TERRAZAS**

CARPINTERIAS



**DVH**



PUERTOS USB

WI FI



**AHORRO ENERGÉTICO**



**SOLARES**



**RECOLECCIÓN  
AGUA DE LLUVIA**



**FILTROS  
PARA  
DUCHA**



**ILUMINACIÓN  
LED**



**COCHERAS**



ADMINISTRACIÓN POR

**APP**



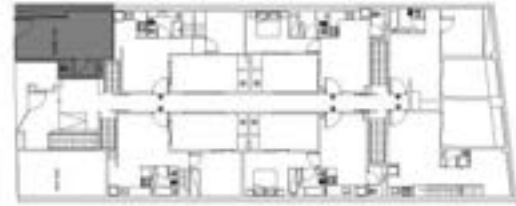




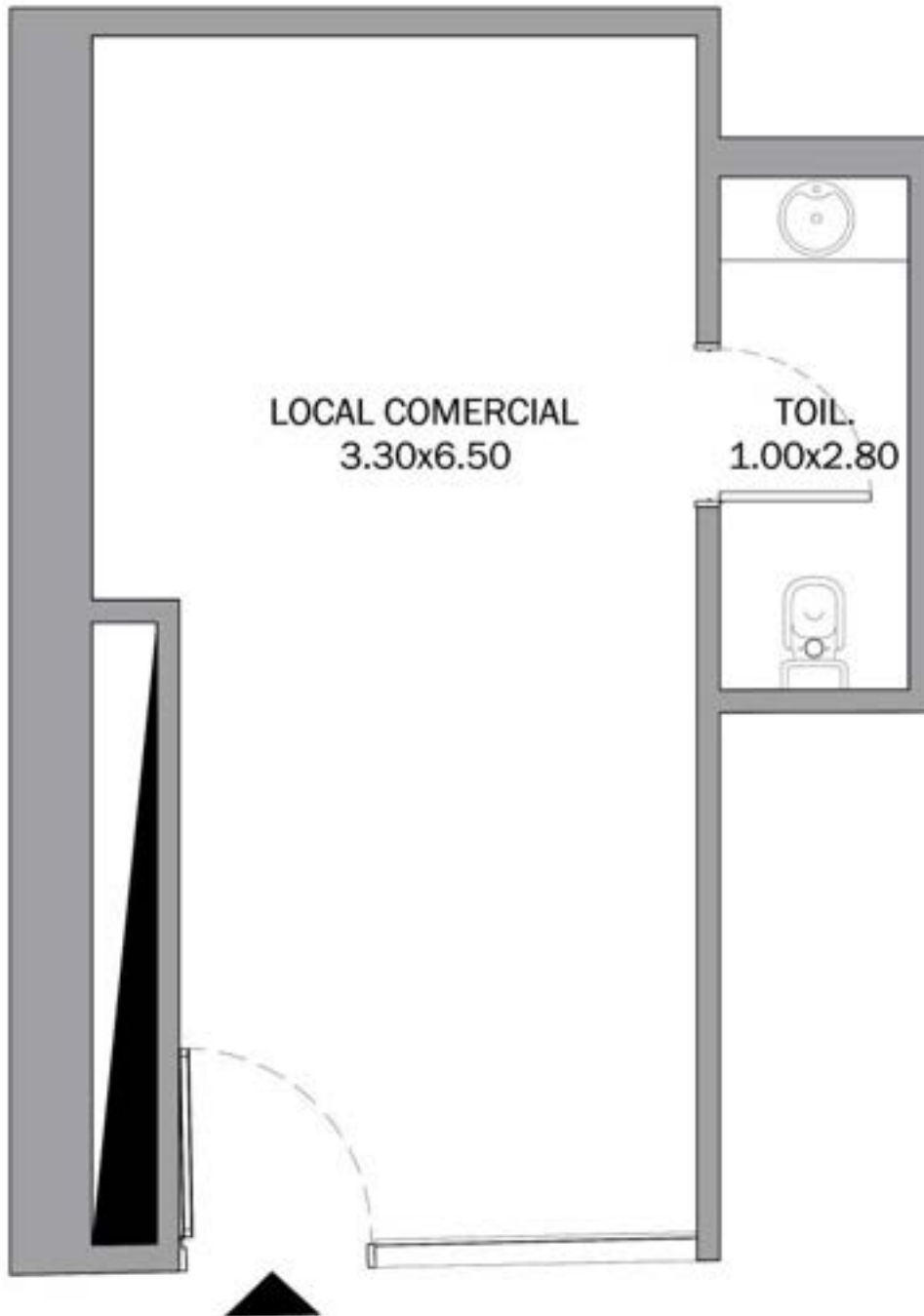


METROS CUADRADOS

|                 |           |
|-----------------|-----------|
| Cubiertos:      | 22        |
| Semicubiertos:  | 0         |
| Descubiertos:   | 0         |
| <b>TOTALES:</b> | <b>22</b> |



PLANTA BAJA - Frente



NOTA: Los datos suministrados son ejemplificativos y no poseen caracter contractual. Las medidas definitivas surgirán del replanteo de obra y del plano de subdivisión.



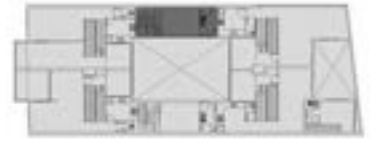


**METROS CUADRADOS**

|                |           |
|----------------|-----------|
| Cubiertos      | 55        |
| Semicubiertos  | 0         |
| Descubiertos   | 13        |
| <b>TOTALES</b> | <b>68</b> |



Planta baja



Primer piso



PLANTA BAJA



PRIMER PISO

NOTA: Los datos suministrados son ejemplificativos y no poseen caracter contractual. Las medidas definitivas surgirán del replanteo de obra y del plano de subdivisión.





METROS CUADRADOS

|                |           |
|----------------|-----------|
| Cubiertos      | 35        |
| Semicubiertos  | 0         |
| Descubiertos   | 11        |
| <b>TOTALES</b> | <b>46</b> |



Planta baja



NOTA: Los datos suministrados son ejemplificativos y no poseen caracter contractual. Las medidas definitivas surgirán del replanteo de obra y del plano de subdivisión.

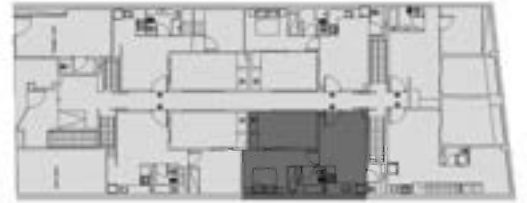






METROS CUADRADOS

|                |           |
|----------------|-----------|
| Cubiertos      | 36        |
| Semicubiertos  | 0         |
| Descubiertos   | 11        |
| <b>TOTALES</b> | <b>47</b> |



Planta baja



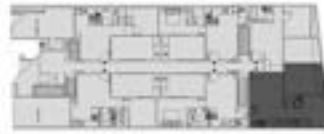
NOTA: Los datos suministrados son ejemplificativos y no poseen caracter contractual. Las medidas definitivas surgirán del replanteo de obra y del plano de subdivisión.



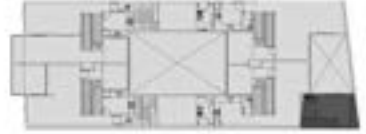


**METROS CUADRADOS**

|                |           |
|----------------|-----------|
| Cubiertos      | 49        |
| Semicubiertos  | 0         |
| Descubiertos   | 14        |
| <b>TOTALES</b> | <b>63</b> |



Planta baja



Primer piso



**PLANTA BAJA**



**PRIMER PISO**

NOTA: Los datos suministrados son ejemplificativos y no poseen caracter contractual. Las medidas definitivas surgirán del replanteo de obra y del plano de subdivisión.





**METROS CUADRADOS**

|                |            |
|----------------|------------|
| Cubiertos      | 86         |
| Semicubiertos  | 5          |
| Descubiertos   | 32         |
| <b>TOTALES</b> | <b>123</b> |



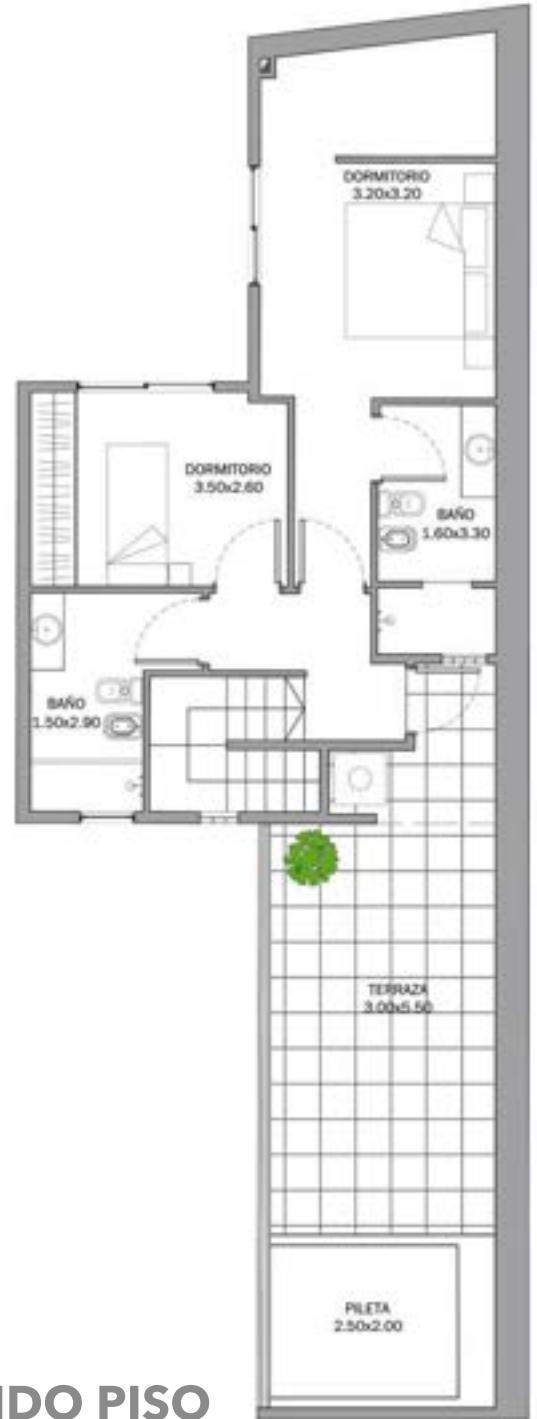
Primer piso



Segundo piso



PRIMER PISO



SEGUNDO PISO

NOTA: Los datos suministrados son ejemplificativos y no poseen caracter contractual. Las medidas definitivas surgirán del replanteo de obra y del plano de subdivisión.



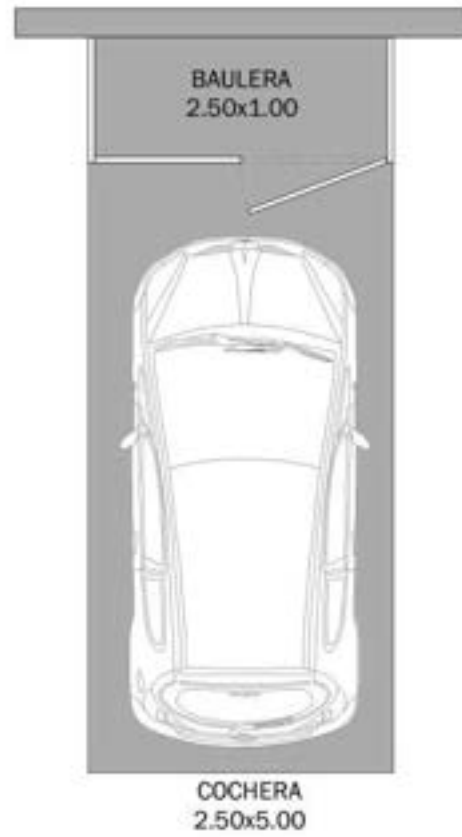
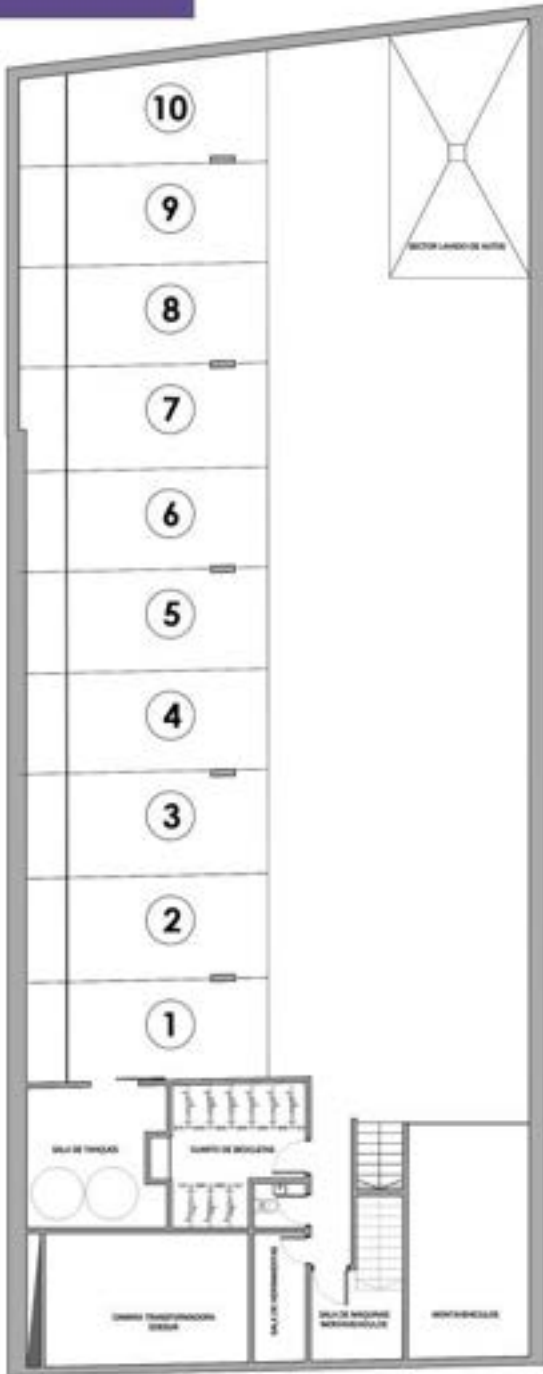


METROS CUADRADOS

|                |           |
|----------------|-----------|
| Cubiertos      | 15        |
| Semicubiertos  | 0         |
| Descubiertos   | 0         |
| <b>TOTALES</b> | <b>15</b> |



Subsuelo



COCHERA  
2.50x5.00

NOTA: Los datos suministrados son ejemplificativos y no poseen caracter contractual. Las medidas definitivas surgirán del replanteo de obra y del plano de subdi-

