

PH | ECO13
RENTA
Palermo

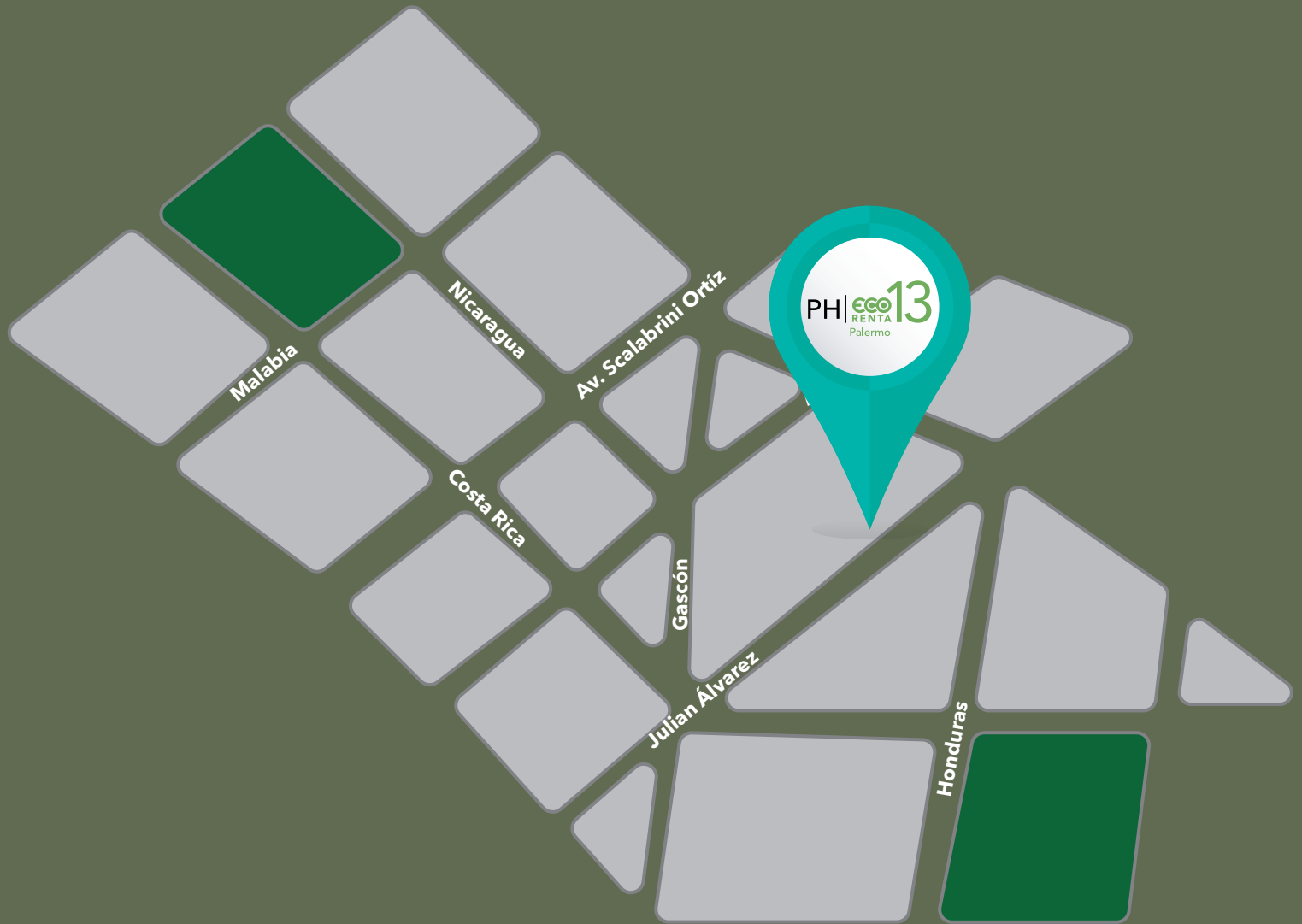


MAHE
DESARROLLOS INMOBILIARIOS S.R.L.

📍 Arévalo 2217, Palermo
☎ +54 11 4581 9537 | 54 11 5621 7435
✉ info@mahe.com.ar | ventas@mahe.com.ar
🌐 www.mahe.com.ar

PH | ECO RENTA 13

Palermo



Julián Álvarez 1822



Polo gastronómico



Zona de colegios e institutos



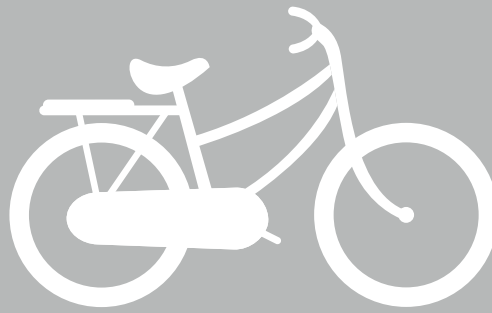
Cercanía a plazas y espacios verdes



Acceso y variedad de transporte público

Invertí en el lugar donde te gustaría vivir

**BAJAS
EXPENSAS**



AMPLIO ESPACIO
BICIS


SALA DE
HERRAMIENTAS

RECIBIDOR
PARA
DELIVERYS



 
H X H
JARDINES Y TERRAZAS

UNIDADES CON
**PARRILLAS
INDEPENDIENTES**



WIFI


PH13
eco
RENTA

AHORRO ENERGÉTICO

PANELES SOLARES 

RECOLECCIÓN
AGUA DE LLUVIA

ILUMINACIÓN
LED 

ARTEFACTOS INVERTER
EFICIENCIA
ENERGÉTICA **A**

ASCENSOR
ACERO INOXIDABLE




PUERTOS
USB

VIVÍ SUSTENTABLE

Terminaciones de unidades funcionales

COCINA		GRIFERÍAS	Monocomando cromado cierre cerámico Marca Roca.
		MESADA	Granito negro boreal.
		ARTEFACTO	Anafe eléctrico.
		CAMPANA	Extractor / Purificador.
		PILETA	Pileta de acero inoxidable.
		MUEBLE DE COCINA	Melamina con canto ABS 2 mm y herrajes Hafele.
BAÑO		ARTEFACTOS	Marca Ferrum.
		GRIFERÍAS	Monocomando cromado - Marca Roca.
		REVESTIMIENTOS	Porcelanato / Cerámico.
CLIMATIZACIÓN		TERMOTANQUE	Termotanque eléctrico eficiencia energética A.
		CALEFACCIÓN Y AIRE ACONDIONADO	A.A. frío - calor. Equipos incluidos. Tecnología Inverter.
VENTANAS Y PISOS		CARPINTERÍAS	Aluminio anodizado Modena 2 con DVH (Doble Vidrio Hermético).
		SOLADO INTERIOR	Interiores: Listones vinílicos simil madera.
SEGURIDAD		ACCESO	Cerraduras electrónicas.
DORMITORIO		PLACARES	Interiores y frentes de placard.

NOTA: los datos suministrados no poseen carácter contractual. En caso de no colocar cualquiera de estas terminaciones se reemplazará por modelos de similar calidad y características.



NOTA: Los datos suministrados son ejemplificativos y no poseen caracteres contractuales. Las medidas definitivas surgirán del replanteo de obra y del plano de subdivisión.



VIVÍ SUSTENTABLE

MAHE





NOTA: Los datos suministrados son ejemplificativos y no poseen caracteres contractuales. Las medidas definitivas surgirán del replanteo de obra y del plano de subdivisión.



VIVÍ SUSTENTABLE

MAHE





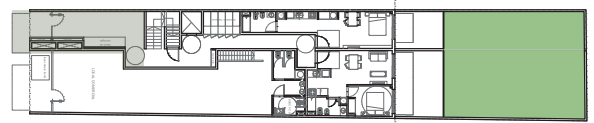
SUPERFICIE UF 1

Cubiertos: 144

Semicubiertos: 9

Descubiertos: -

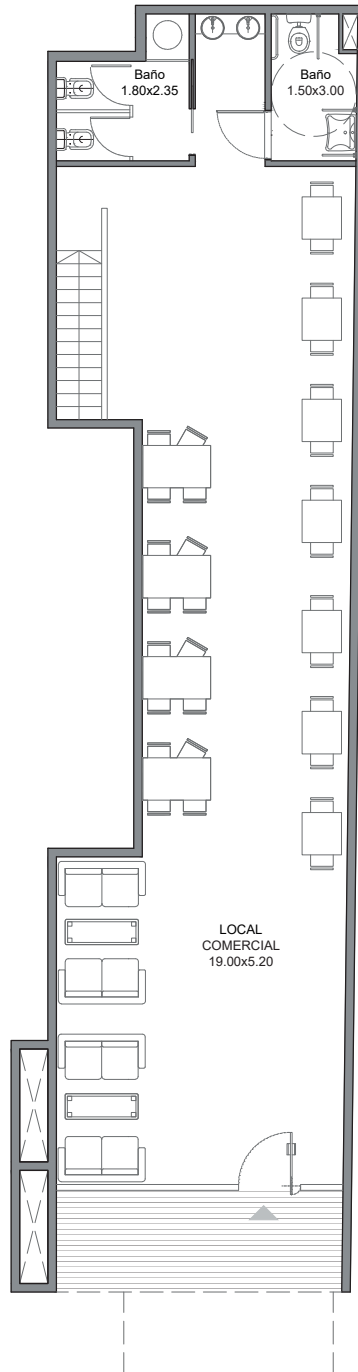
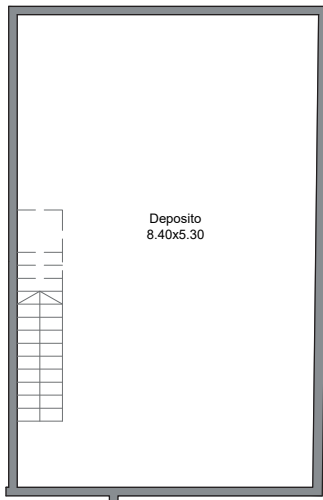
TOTALES: 153



PLANTA BAJA
Frente



SUBSUELO



NOTA: Los datos suministrados son ejemplificativos y no poseen caracteres contractuales. Las medidas definitivas surgirán del replanteo de obra y del plano de subdivisión.



VIVÍ SUSTENTABLE

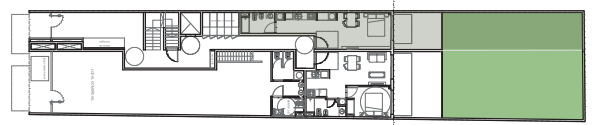
MAHE



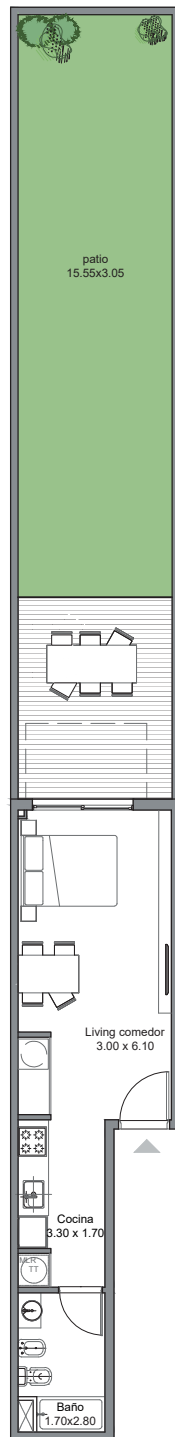


SUPERFICIE UF 2

Cubiertos: 33.5
Semicubiertos: 3.6
Descubiertos: 48
TOTALES: 85



**PLANTA BAJA
Contrafrente**



NOTA: Los datos suministrados son ejemplificativos y no poseen caracres contractual. Las medidas definitivas surgirán del replanteo de obra y del plano de subdivisión.



VIVÍ SUSTENTABLE

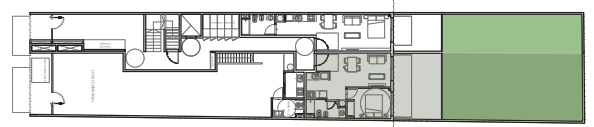
MAHE



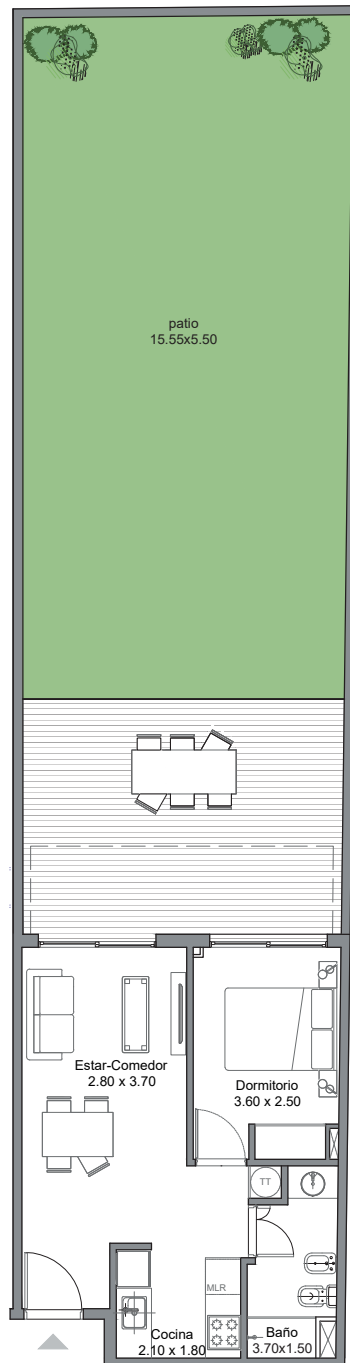


SUPERFICIE UF 3

Cubiertos: 39.3
Semicubiertos: 7.7
Descubiertos: 82.8
TOTALES: 129.8



**PLANTA BAJA
Contrafrente**



NOTA: Los datos suministrados son ejemplificativos y no poseen caracres contractual. Las medidas definitivas surgirán del replanteo de obra y del plano de subdivisión.



VIVÍ SUSTENTABLE

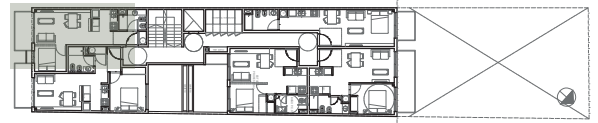
MAHE



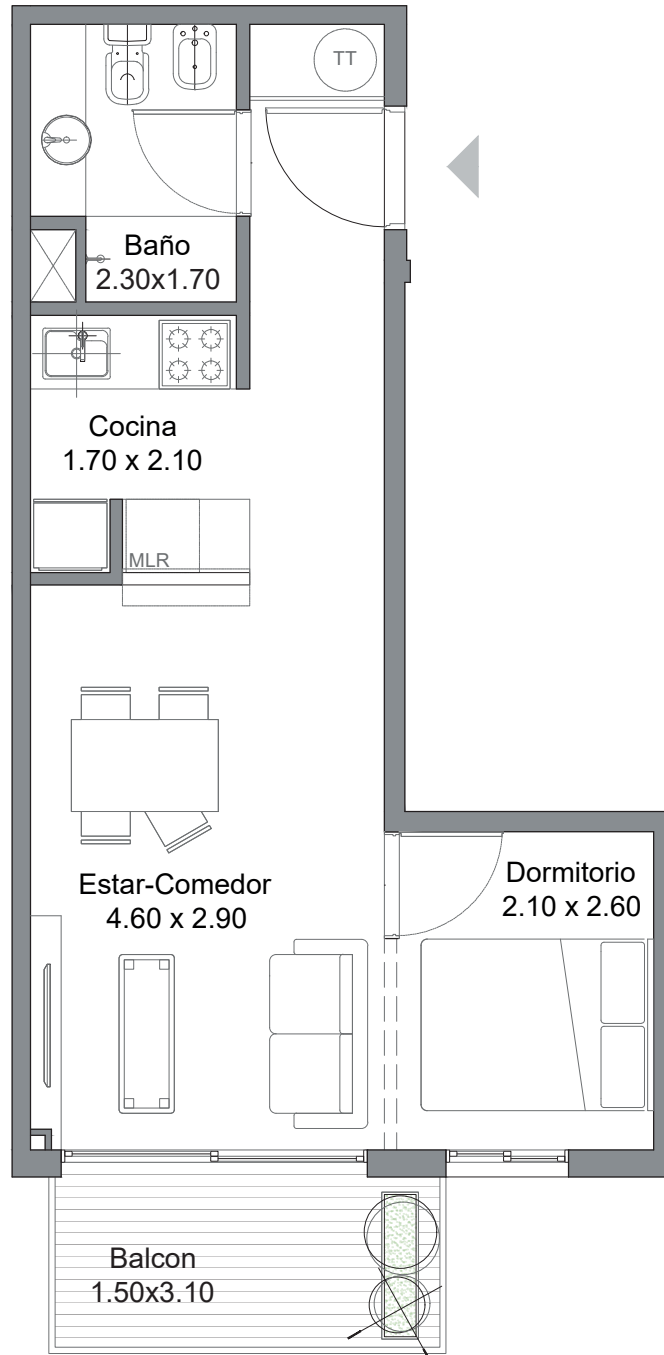


SUPERFICIE UF 4

Cubiertos: 36
Semicubiertos: 4.67
Descubiertos: -
TOTALES: 40.67



PRIMER PISO
Frente



NOTA: Los datos suministrados son ejemplificativos y no poseen caracres contractual. Las medidas definitivas surgirán del replanteo de obra y del plano de subdivisión.



VIVÍ SUSTENTABLE

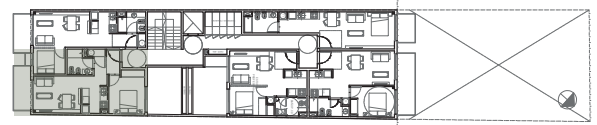
MAHE



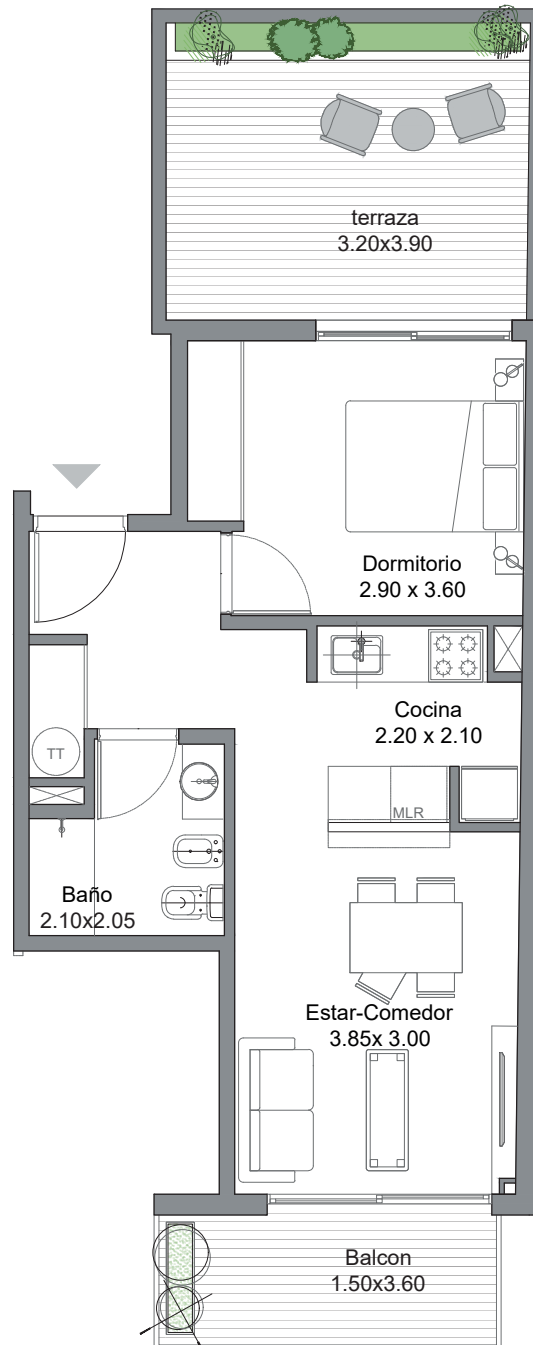


SUPERFICIE UF 5

Cubiertos: 43
Semicubiertos: 5.34
Descubiertos: 12
TOTALES: 60.35



PRIMER PISO
Frente



NOTA: Los datos suministrados son ejemplificativos y no poseen caracres contractual. Las medidas definitivas surgirán del replanteo de obra y del plano de subdivisión.



VIVÍ SUSTENTABLE

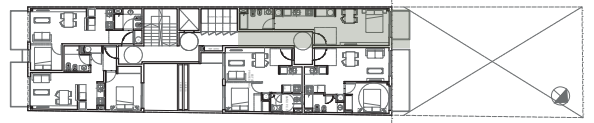
MAHE



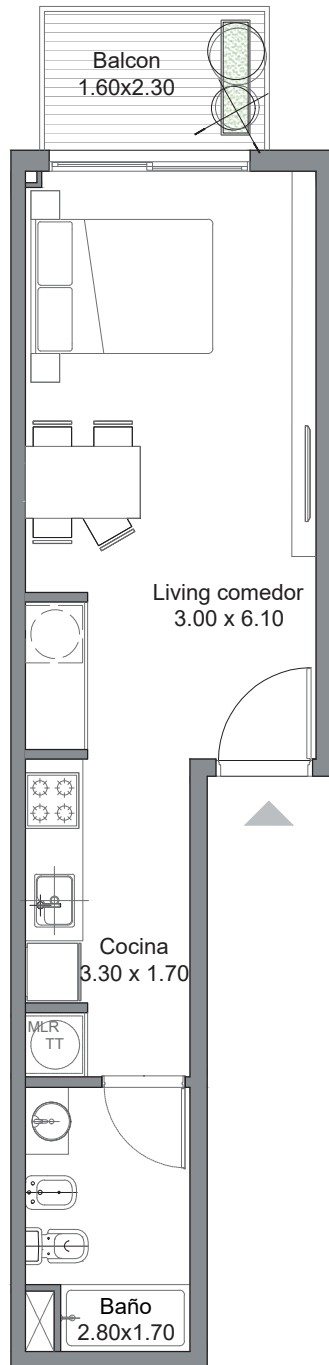


SUPERFICIE UF 6

Cubiertos: 33.3
Semicubiertos: 3.7
Descubiertos: -
TOTALES: 37



PRIMER PISO
Contrafrente



NOTA: Los datos suministrados son ejemplificativos y no poseen caracres contractual. Las medidas definitivas surgirán del replanteo de obra y del plano de subdivisión.



VIVÍ SUSTENTABLE

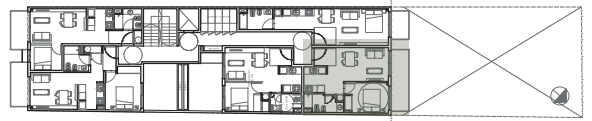
MAHE



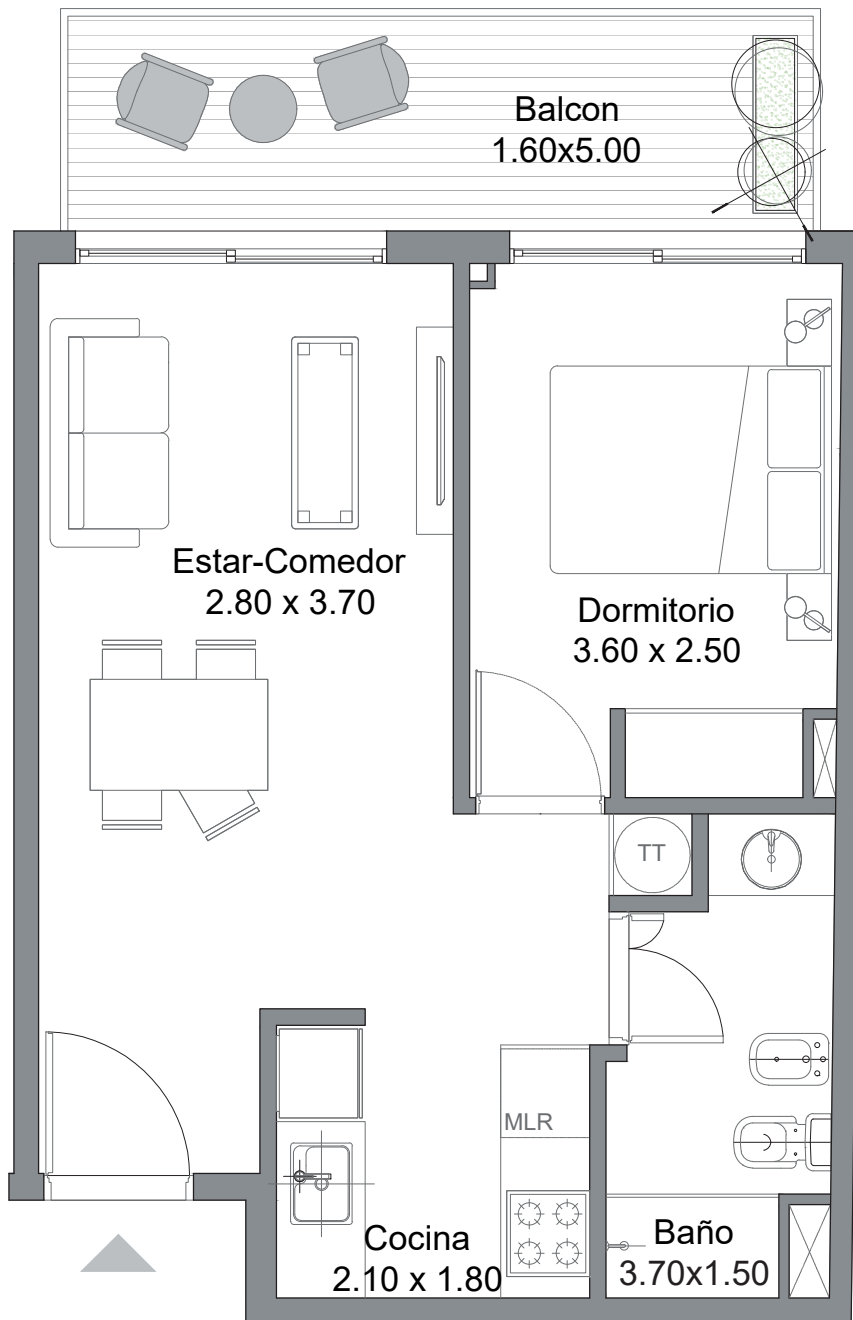


SUPERFICIE UF 7

Cubiertos: 39
Semicubiertos: 7.07
Descubiertos: -
TOTALES: 46.07



PRIMER PISO
Contrafrente



NOTA: Los datos suministrados son ejemplificativos y no poseen caracres contractual. Las medidas definitivas surgirán del replanteo de obra y del plano de subdivisión.

VIVÍ SUSTENTABLE

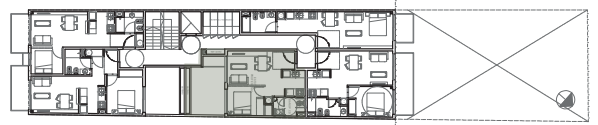
MAHE



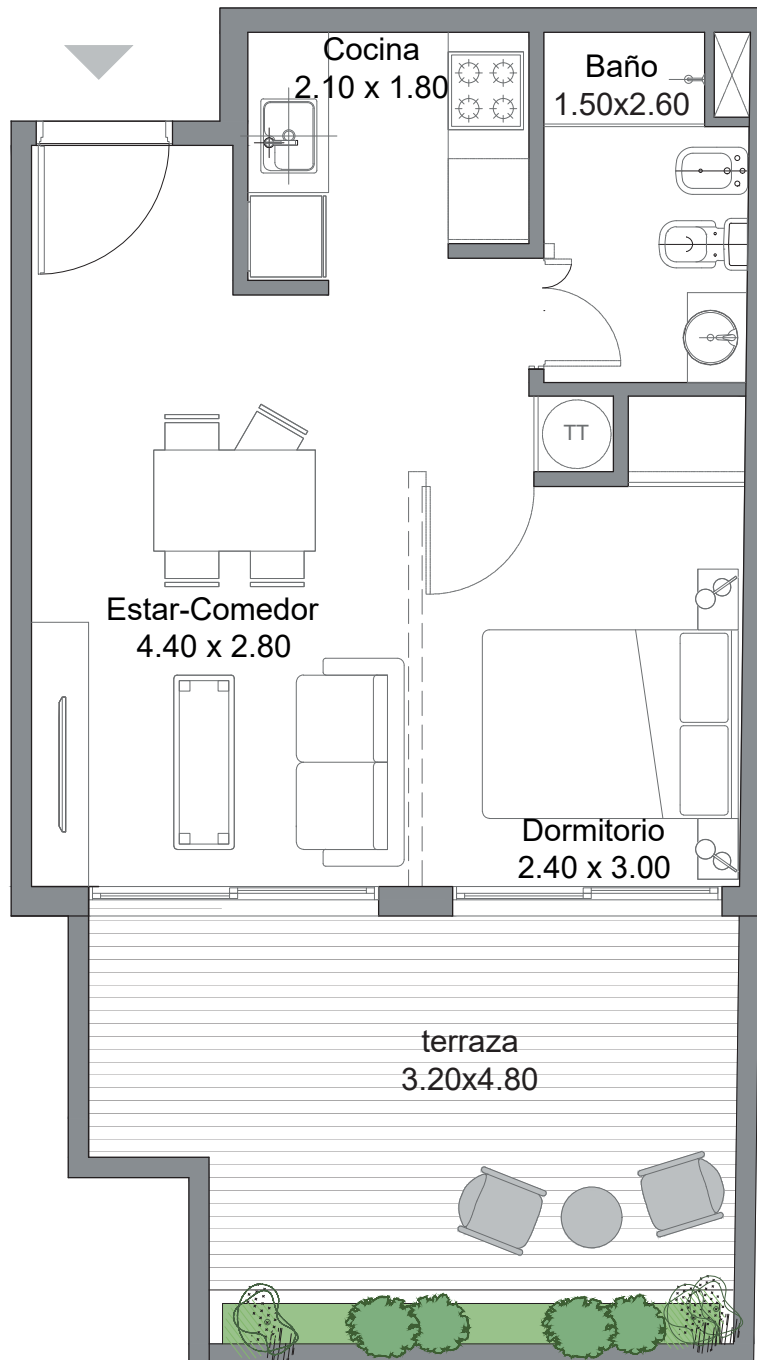


SUPERFICIE UF 8

Cubiertos: 35
Semicubiertos: -
Descubiertos: 15.32
TOTALES: 50.32



PRIMER PISO
Interior



NOTA: Los datos suministrados son ejemplificativos y no poseen caracres contractual. Las medidas definitivas surgirán del replanteo de obra y del plano de subdivisión.



VIVÍ SUSTENTABLE

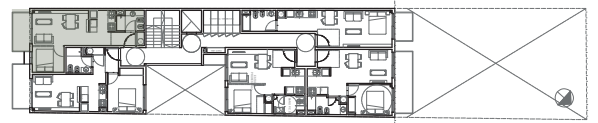
MAHE



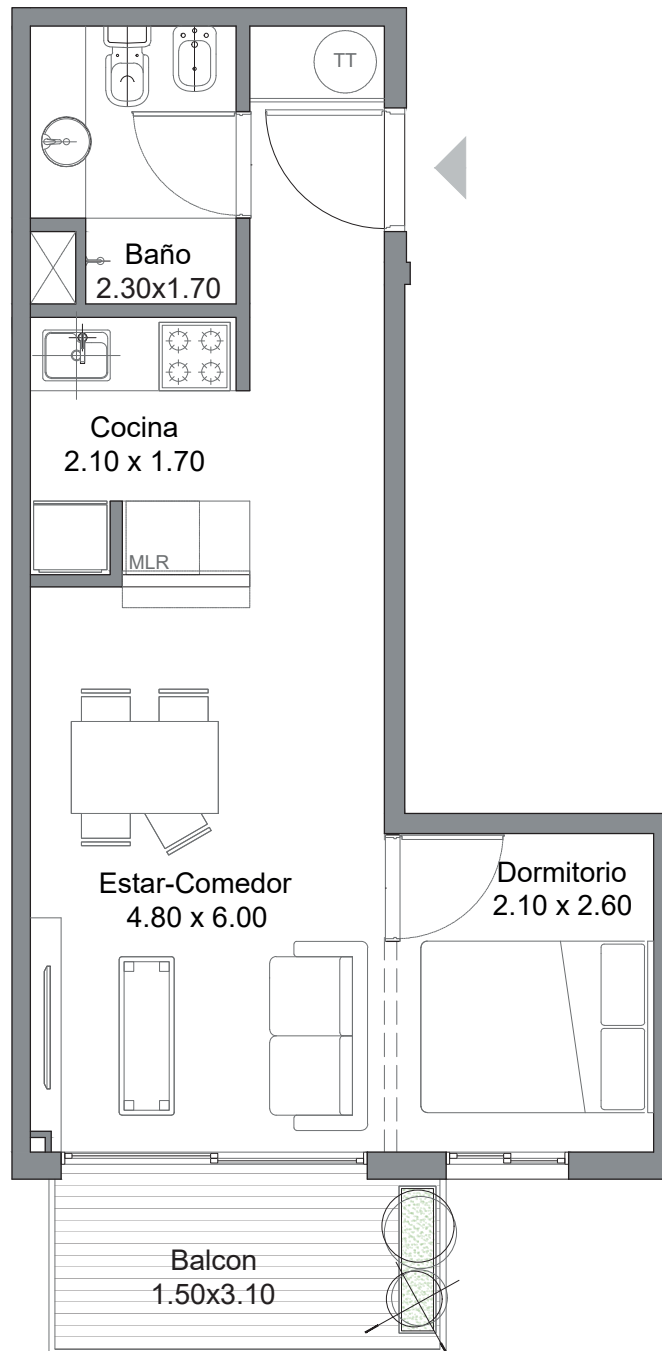


SUPERFICIE UF 9

Cubiertos: 36
Semicubiertos: 4.67
Descubiertos: -
TOTALES: 40.67



SEGUNDO PISO
Frente



NOTA: Los datos suministrados son ejemplificativos y no poseen caracres contractual. Las medidas definitivas surgirán del replanteo de obra y del plano de subdivisión.



VIVÍ SUSTENTABLE

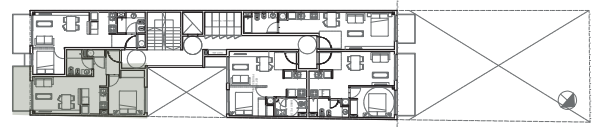
MAHE



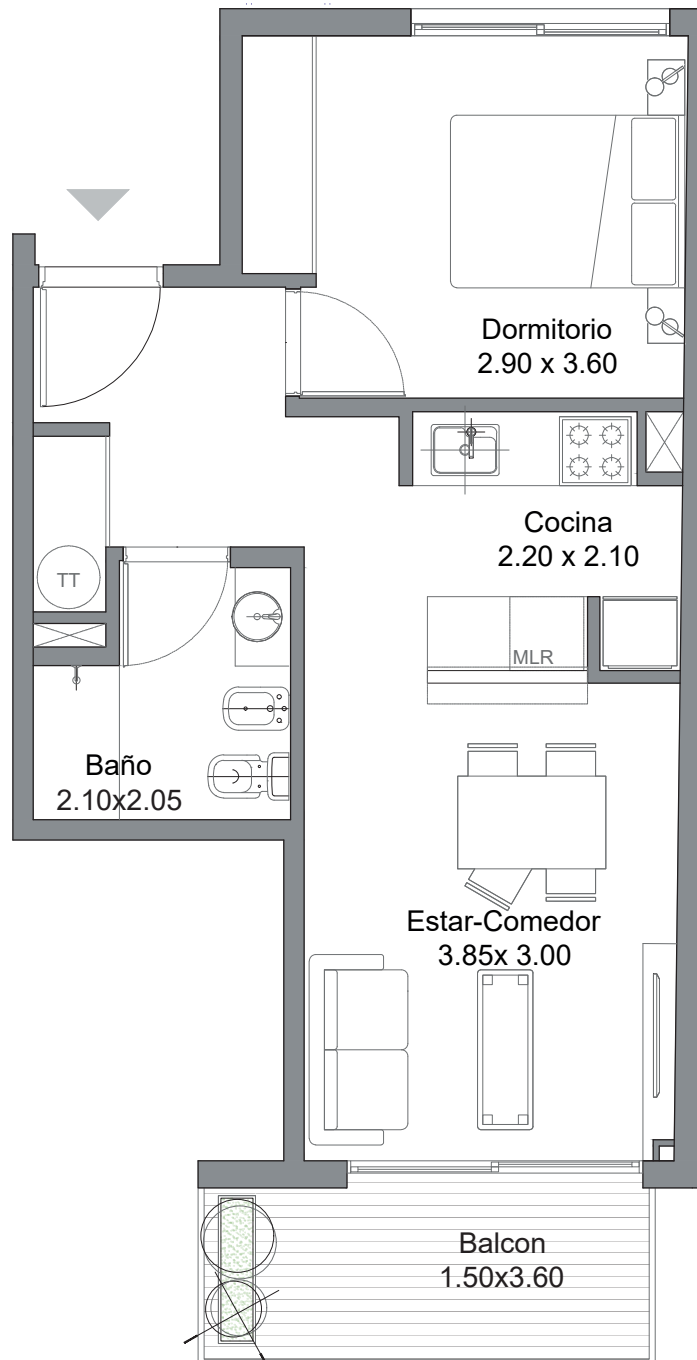


SUPERFICIE UF 10

Cubiertos: 43
Semicubiertos: 5.34
Descubiertos: -
TOTALES: 48.34



**SEGUNDO PISO
Frente**



NOTA: Los datos suministrados son ejemplificativos y no poseen caracres contractual. Las medidas definitivas surgirán del replanteo de obra y del plano de subdivisión.



VIVÍ SUSTENTABLE

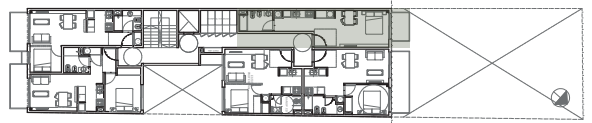
MAHE



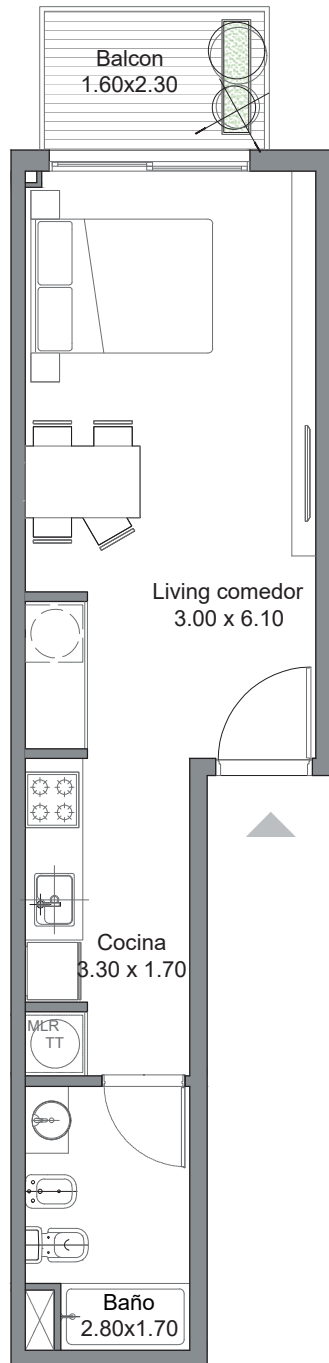


SUPERFICIE UF 11

Cubiertos: 33.3
Semicubiertos: 4.94
Descubiertos: -
TOTALES: 38.24



**SEGUNDO PISO
Contrafrente**



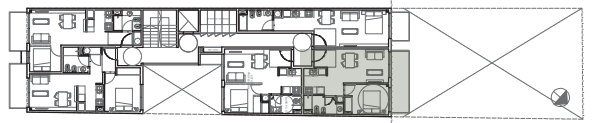
NOTA: Los datos suministrados son ejemplificativos y no poseen caracres contractual. Las medidas definitivas surgirán del replanteo de obra y del plano de subdivisión.



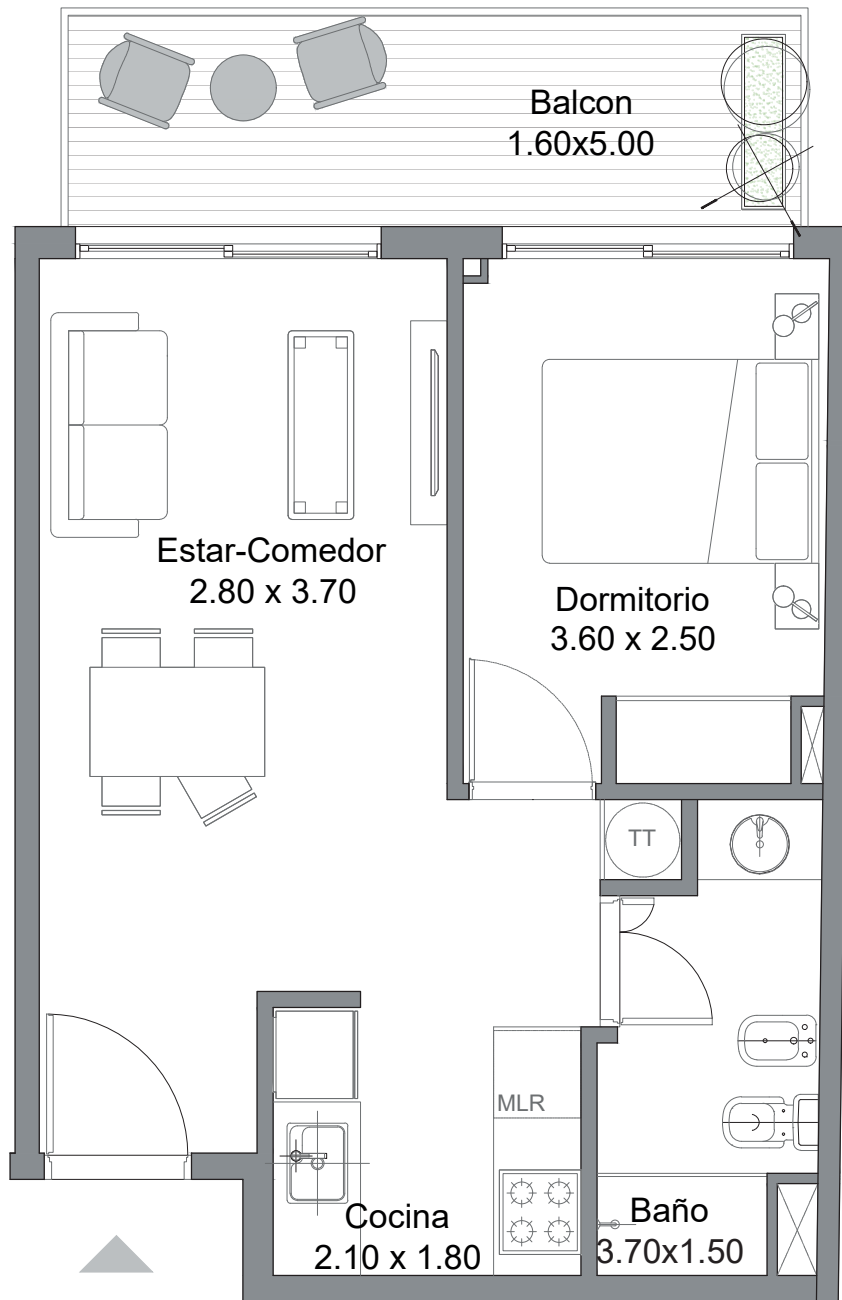


SUPERFICIE UF 12

Cubiertos: 39
Semicubiertos: 7.07
Descubiertos: -
TOTALES: 46.07



**SEGUNDO PISO
Contrafrente**



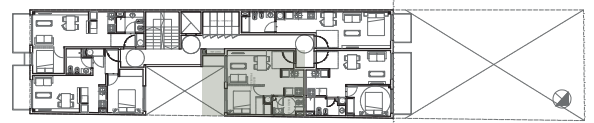
NOTA: Los datos suministrados son ejemplificativos y no poseen caracteres contractuales. Las medidas definitivas surgirán del replanteo de obra y del plano de subdivisión.



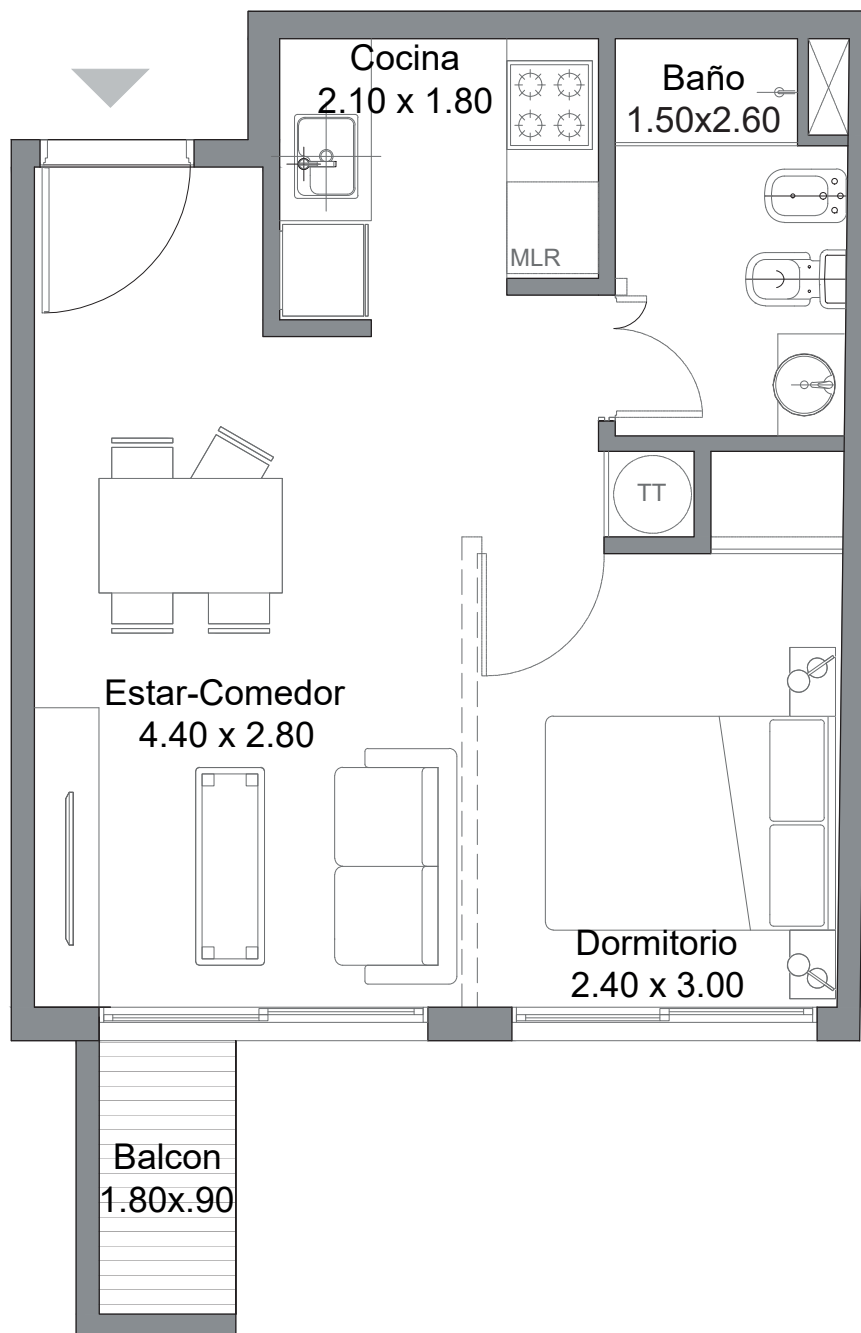


SUPERFICIE UF 13

Cubiertos: 35
Semicubiertos: 2
Descubiertos: -
TOTALES: 37



SEGUNDO PISO
Interior



NOTA: Los datos suministrados son ejemplificativos y no poseen caracres contractual. Las medidas definitivas surgirán del replanteo de obra y del plano de subdivisión.



VIVÍ SUSTENTABLE

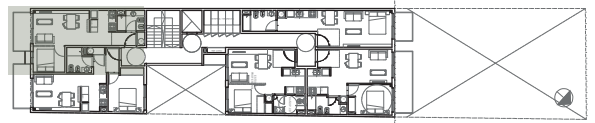
MAHE



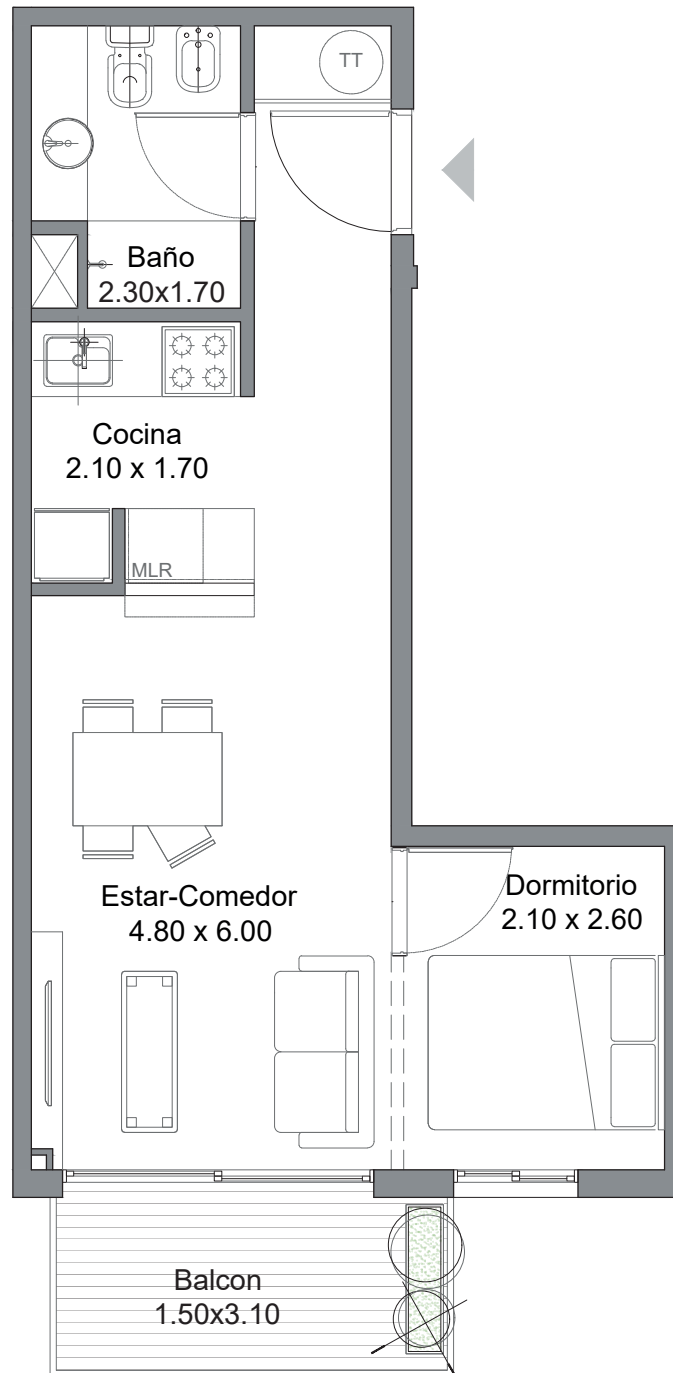


SUPERFICIE UF 14

Cubiertos: 36
Semicubiertos: 4.67
Descubiertos: -
TOTALES: 40.67



TERCER PISO
Frente



NOTA: Los datos suministrados son ejemplificativos y no poseen caracres contractual. Las medidas definitivas surgirán del replanteo de obra y del plano de subdivisión.



VIVÍ SUSTENTABLE

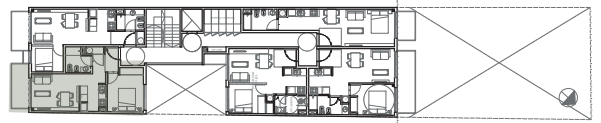
MAHE



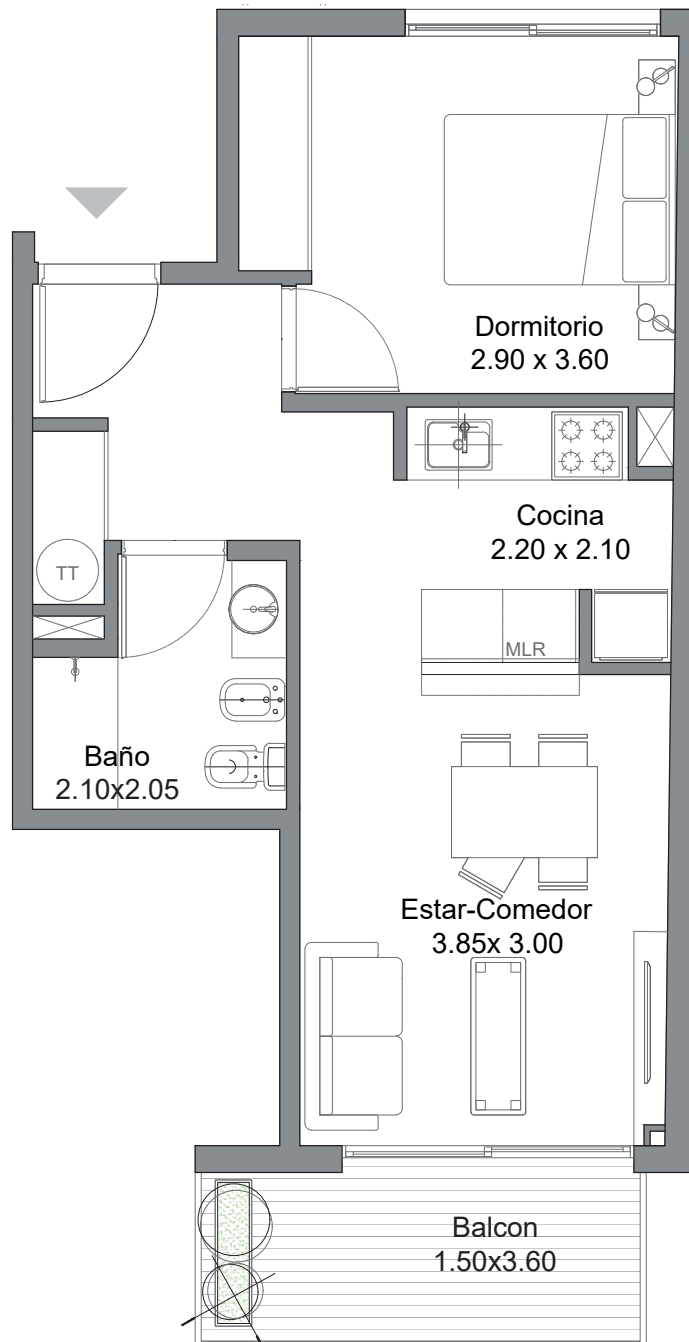


SUPERFICIE UF 15

Cubiertos: 43
Semicubiertos: 5.34
Descubiertos: -
TOTALES: 48.34



TERCER PISO
Frente



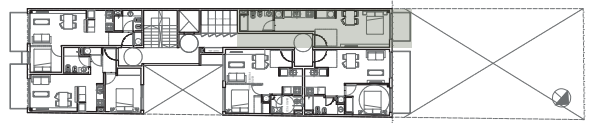
NOTA: Los datos suministrados son ejemplificativos y no poseen caracets contractual. Las medidas definitivas surgirán del replanteo de obra y del plano de subdivisión.



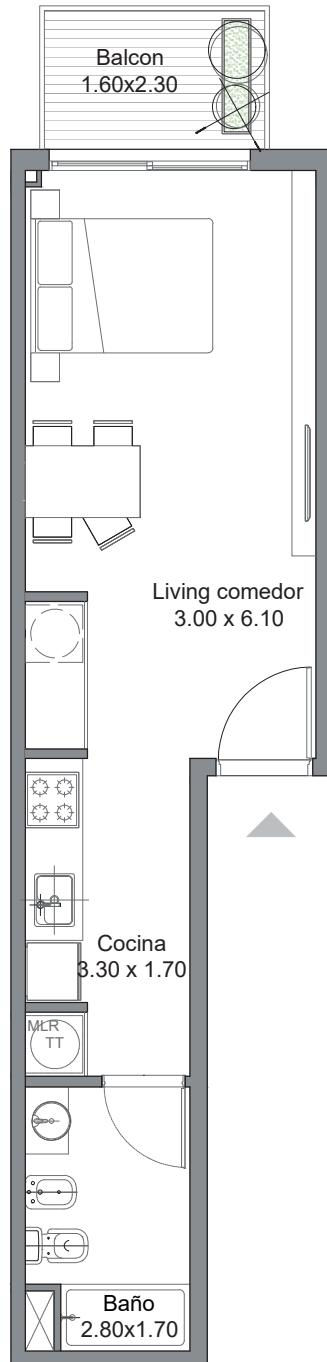


SUPERFICIE UF 16

Cubiertos: 33.3
Semicubiertos: 4.94
Descubiertos: -
TOTALES: 38.24



TERCER PISO
Contrafrente



NOTA: Los datos suministrados son ejemplificativos y no poseen caracres contractual. Las medidas definitivas surgirán del replanteo de obra y del plano de subdivisión.



VIVÍ SUSTENTABLE

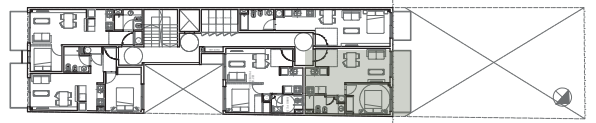
MAHE



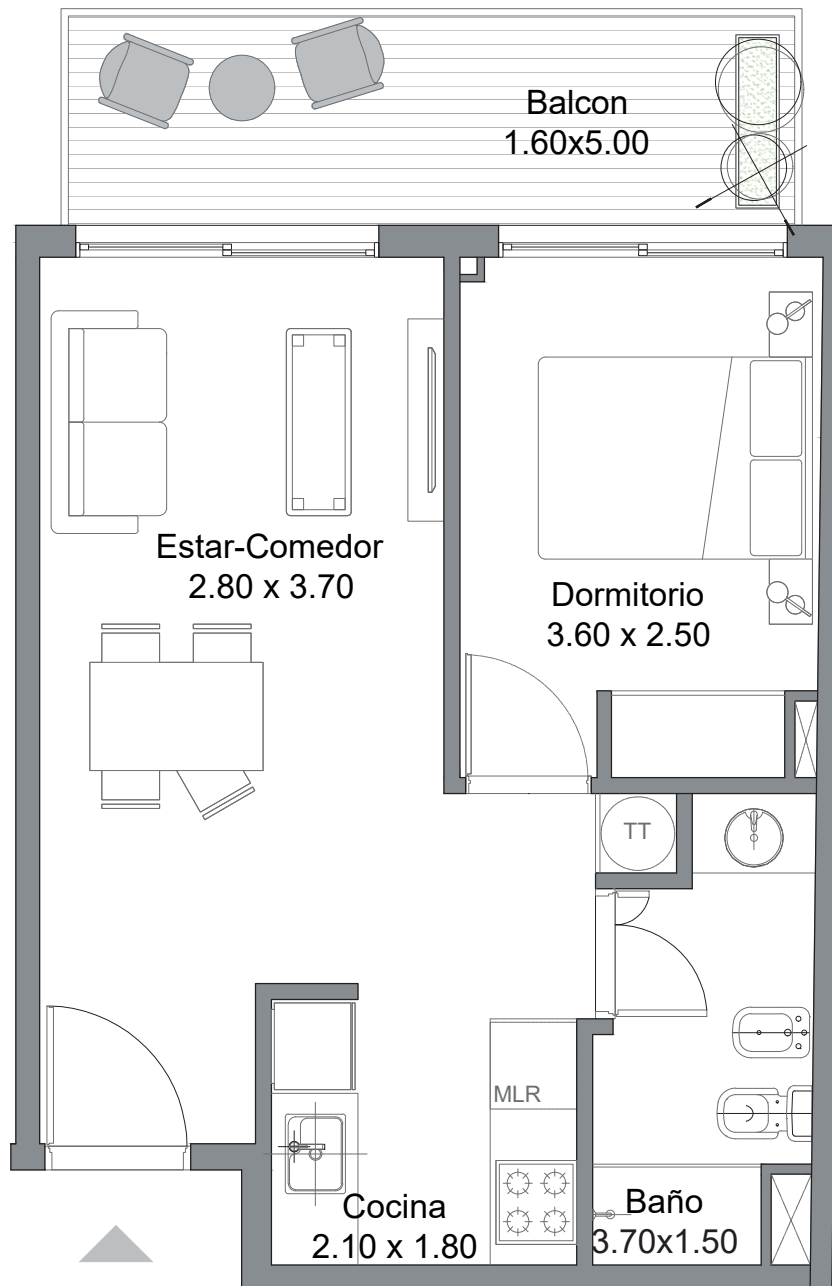


SUPERFICIE UF 17

Cubiertos: 39
Semicubiertos: 7.07
Descubiertos: -
TOTALES: 46.07



TERCER PISO
Contrafrente



NOTA: Los datos suministrados son ejemplificativos y no poseen caracteres contractuales. Las medidas definitivas surgirán del replanteo de obra y del plano de subdivisión.

VIVÍ SUSTENTABLE

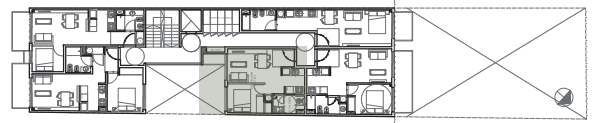
MAHE



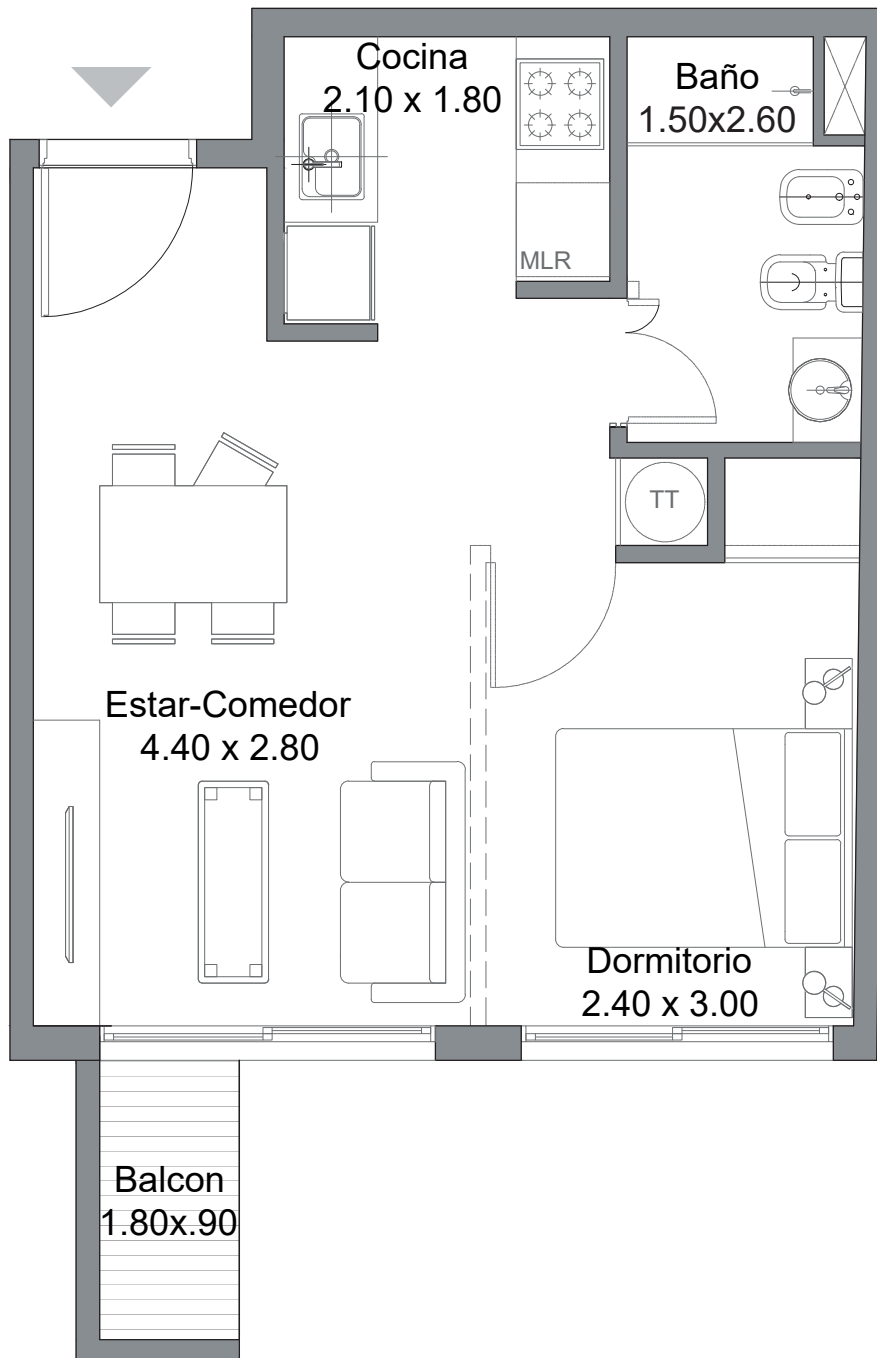


SUPERFICIE UF 18

Cubiertos: 35
Semicubiertos: 2
Descubiertos: -
TOTALES: 37



TERCER PISO
Interior



NOTA: Los datos suministrados son ejemplificativos y no poseen caracteres contractuales. Las medidas definitivas surgirán del replanteo de obra y del plano de subdivisión.



VIVÍ SUSTENTABLE

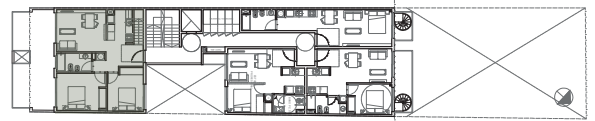
MAHE



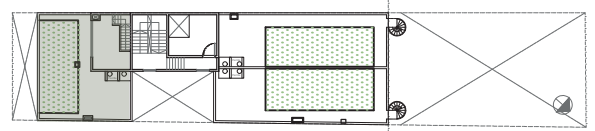


SUPERFICIE UF 19

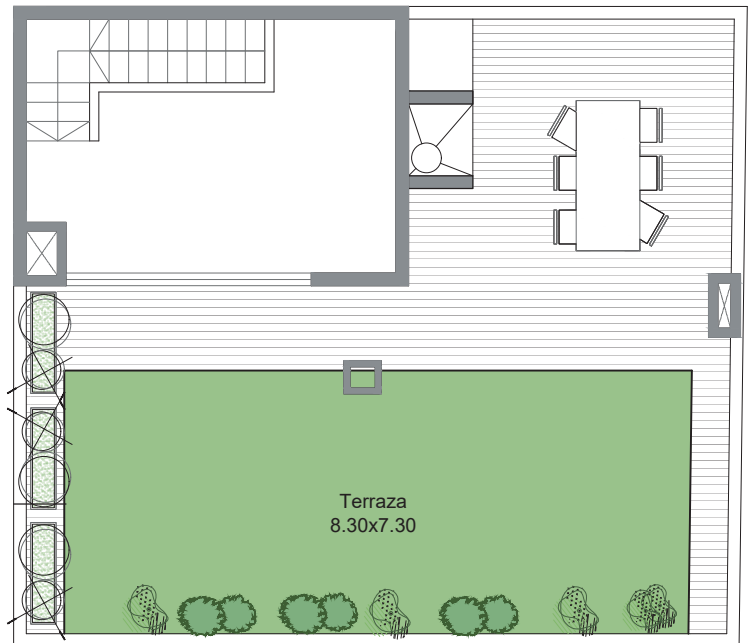
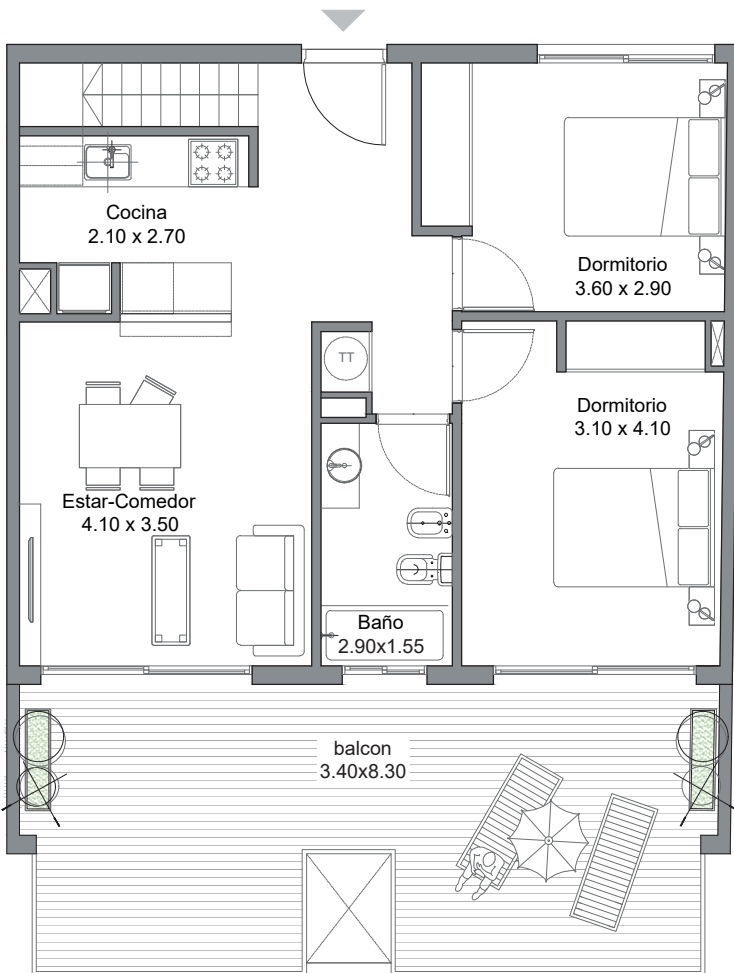
Cubiertos: 79
Semicubiertos: -
Descubiertos: 76
TOTALES: 155



CUARTO PISO
Frente



TERRAZA



NOTA: Los datos suministrados son ejemplificativos y no poseen caracteres contractuales. Las medidas definitivas surgirán del replanteo de obra y del plano de subdivisión.



VIVÍ SUSTENTABLE

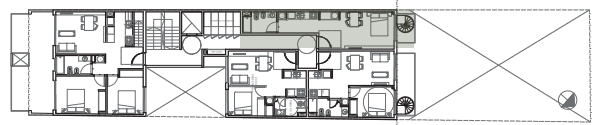
MAHE



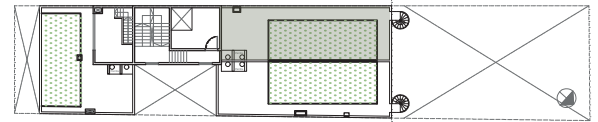


SUPERFICIE UF 20

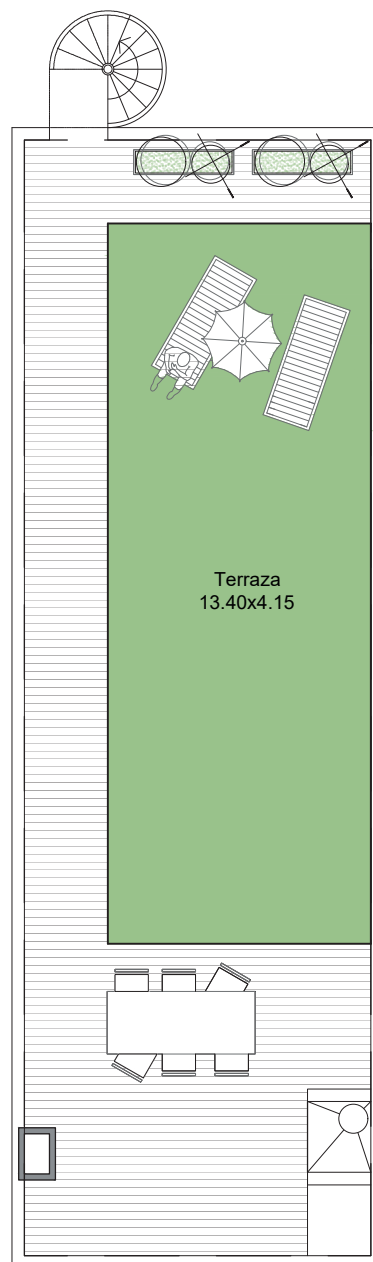
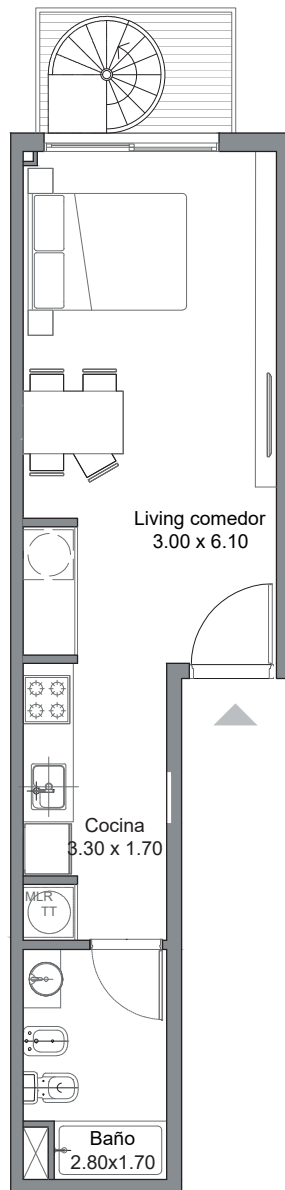
Cubiertos: 33
Semicubiertos: -
Descubiertos: 64
TOTALES: 97



CUARTO PISO
Contrafrente



TERRAZA



NOTA: Los datos suministrados son ejemplificativos y no poseen caracteres contractuales. Las medidas definitivas surgirán del replanteo de obra y del plano de subdivisión.



VIVÍ SUSTENTABLE

MAHE



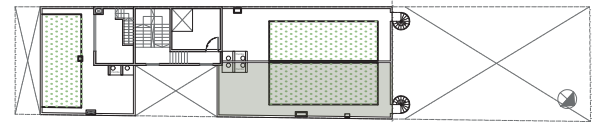


SUPERFICIE UF 21

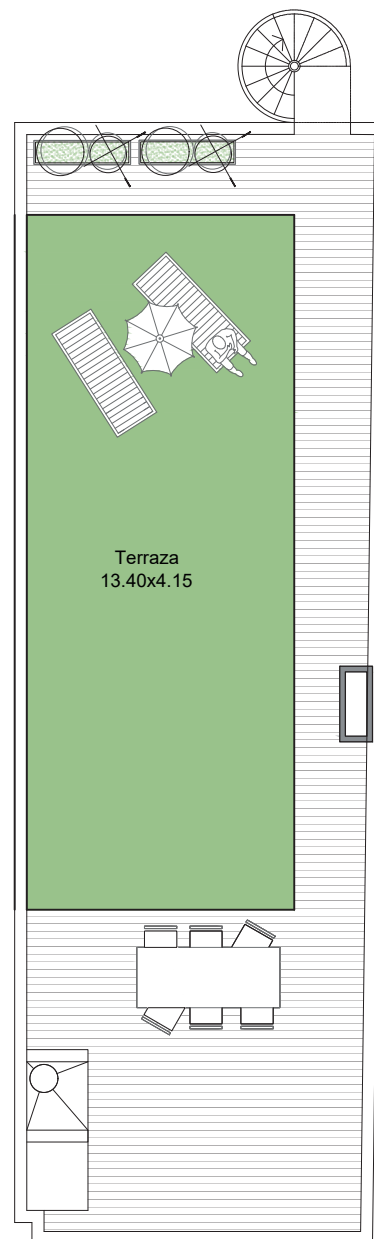
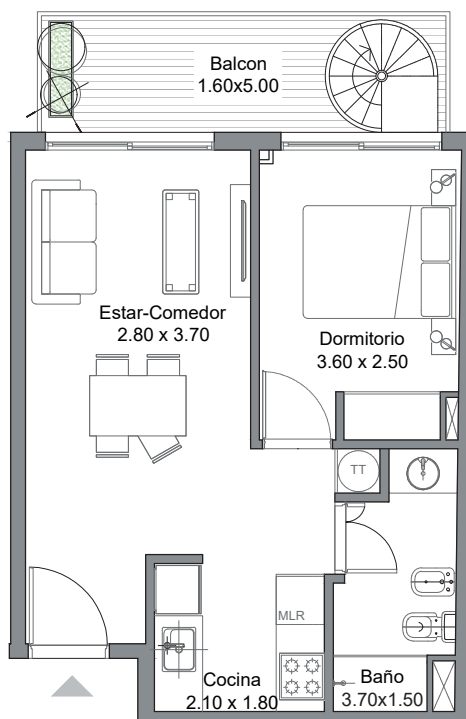
Cubiertos: 39
Semicubiertos: -
Descubiertos: 69
TOTALES: 108



CUARTO PISO
Contrafrente



TERRAZA



NOTA: Los datos suministrados son ejemplificativos y no poseen caracres contractual. Las medidas definitivas surgirán del replanteo de obra y del plano de subdivisión.



VIVÍ SUSTENTABLE

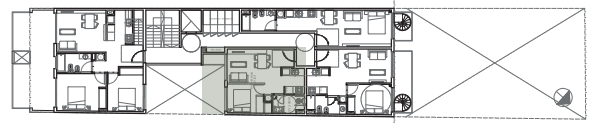
MAHE



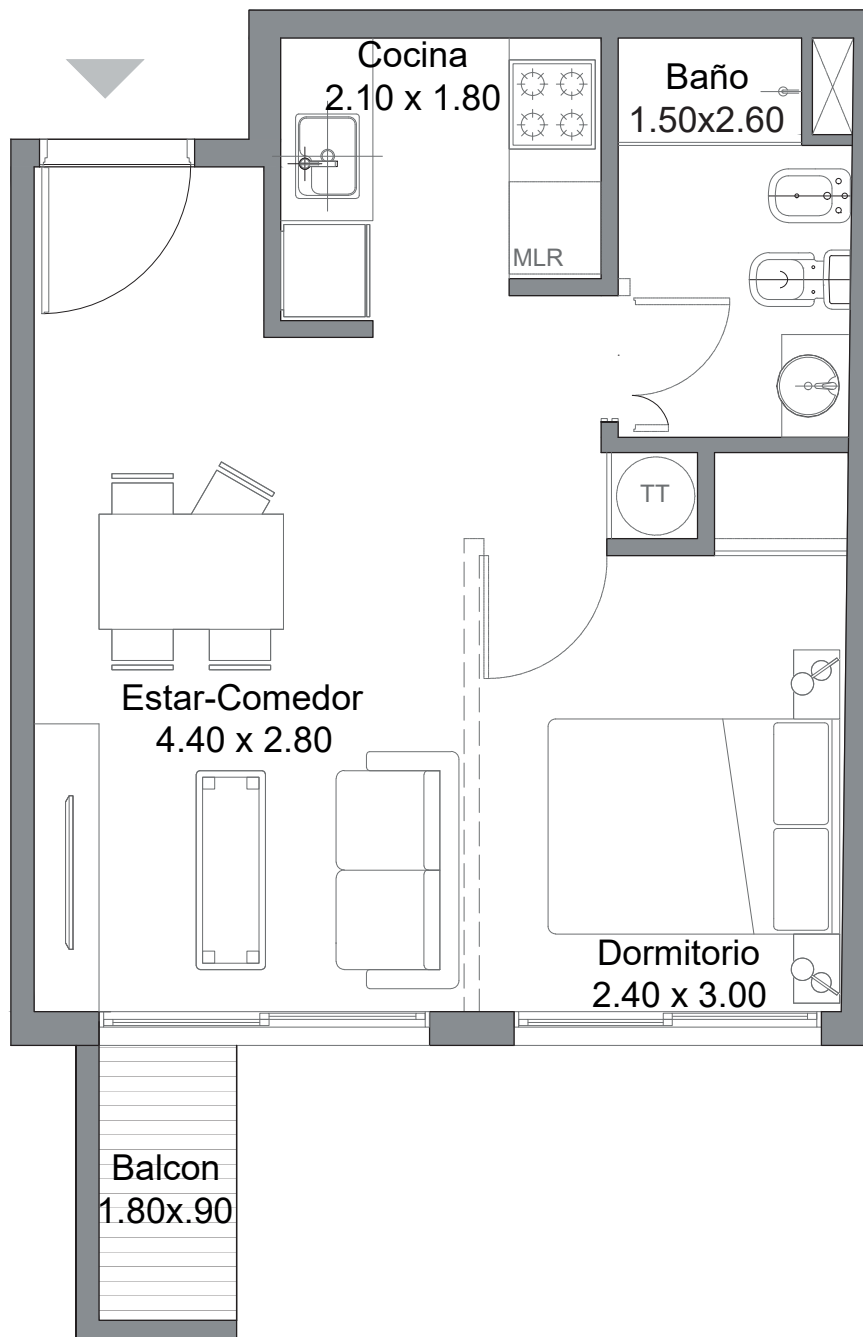


SUPERFICIE UF 22

Cubiertos: 35
Semicubiertos: 2
Descubiertos: -
TOTALES: 37



CUARTO PISO
Interior



NOTA: Los datos suministrados son ejemplificativos y no poseen caracteres contractuales. Las medidas definitivas surgirán del replanteo de obra y del plano de subdivisión.

