

PH | ECO RENTA 14  
Palermo



**MAHE**  
DESARROLLOS INMOBILIARIOS S.R.L.

📍 Arévalo 2217, Palermo  
☎ +54 11 4581 9537 | 54 11 5621 7435  
✉ info@mahe.com.ar | ventas@mahe.com.ar  
🌐 www.mahe.com.ar

# PH | ECO RENTA 14

Palermo



**Honduras 4761**



Polo  
gastronómico



Zona de colegios  
e institutos



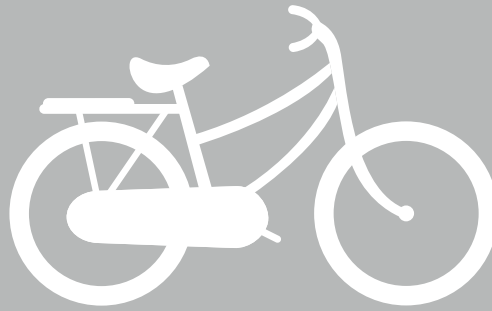
Cercanía a plazas  
y espacios verdes



Acceso y variedad  
de transporte público

Invertí en el lugar donde te gustaría vivir

**BAJAS  
EXPENSAS**



AMPLIO ESPACIO  
**BICIS**

  
SALA DE  
HERRAMIENTAS



   
H \* H  
JARDINES Y TERRAZAS

RECIBIDOR  
PARA  
DELIVERYS

AHORRO ENERGÉTICO

PANELES SOLARES 

RECOLECCIÓN  
AGUA DE LLUVIA

ILUMINACIÓN  
**LED** 

UNIDADES CON  
**PARRILLAS**  
INDEPENDIENTES  


WIFI 

PH14  
ECO RENTA

ARTEFACTOS INVERTER  
EFICIENCIA  
ENERGÉTICA **A**

ASCENSOR  
ACERO INOXIDABLE



  
PUERTOS  
**USB**

VIVÍ SUSTENTABLE

Terminaciones de unidades funcionales

|                     |   |   |  |
|---------------------|---|---|--|
| COCINA              |    | <b>GRIFERÍAS</b>                          | Monocomando cromado cierre cerámico<br>Marca Roca o similar.     |
|                     |    | <b>MESADA</b>                             | De granito (negro boreal o similar).                             |
|                     |    | <b>ARTEFACTO</b>                          | Anafe eléctrico.   |
|                     |    | <b>CAMPANA</b>                            | Extractor / Purificador.   |
|                     |    | <b>PILETA</b>                             | Pileta de acero inoxidable.                                      |
|                     |    | <b>MUEBLE DE COCINA</b>                   | Melamina con canto ABS 2 mm.                                     |
| BAÑO                |  | <b>ARTEFACTOS</b>                         | Marca Ferrum o similar.  |
|                     |  | <b>GRIFERÍAS</b>                          | Monocomando cromado - Marca Roca<br>o similar.                   |
|                     |  | <b>REVESTIMIENTOS</b>                     | Porcelanato / Cerámico.  |
| CLIMATIZACIÓN       |  | <b>TERMOTANQUE</b>                        | Termotanque eléctrico eficiencia<br>energética A.                |
|                     |  | <b>CALEFACCIÓN Y<br/>AIRE ACONDIONADO</b> | A.A. frío - calor. Equipos incluidos.<br>Tecnología Inverter.    |
| VENTANAS<br>Y PISOS |  | <b>CARPINTERÍAS</b>                       | Aluminio anodizado Modena 2 con DVH<br>(Doble Vidrio Hermético). |
|                     |  | <b>SOLADO INTERIOR</b>                    | Interiores: Listones vinílicos simil madera.                     |
| SEGURIDAD           |  | <b>ACCESO</b>                             | Cerraduras electrónicas.   |
| DORMITORIO          |  | <b>PLACARES</b>                           | Interiores y frentes de placard.                                 |

**NOTA:** los datos suministrados no poseen carácter contractual. En caso de no colocar cualquiera de estas terminaciones se reemplazará por modelos de similar calidad y características.



NOTA: Los datos suministrados son ejemplificativos y no poseen caracres contractual. Las medidas definitivas surgirán del replanteo de obra y del plano de subdivisión.



VIVÍ SUSTENTABLE

MAHE





**NOTA:** Los datos suministrados son ejemplificativos y no poseen caracteres contractuales. Las medidas definitivas surgirán del replanteo de obra y del plano de subdivisión.



VIVÍ SUSTENTABLE

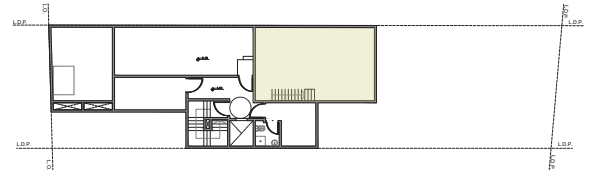
MAHE



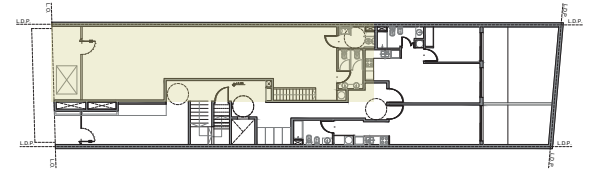


**SUPERFICIE UF 1**

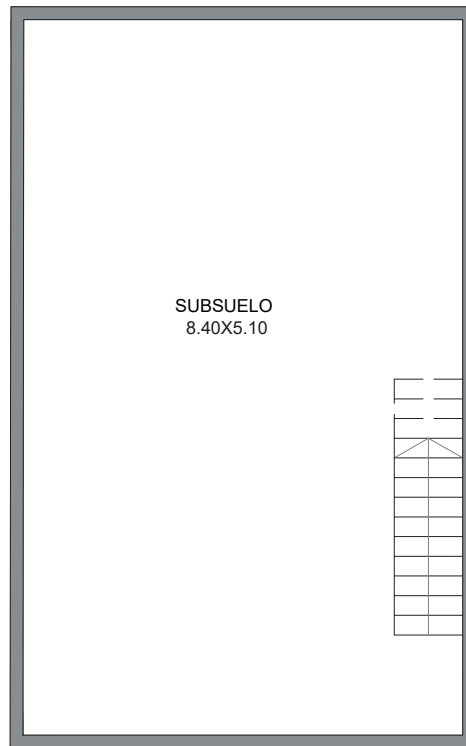
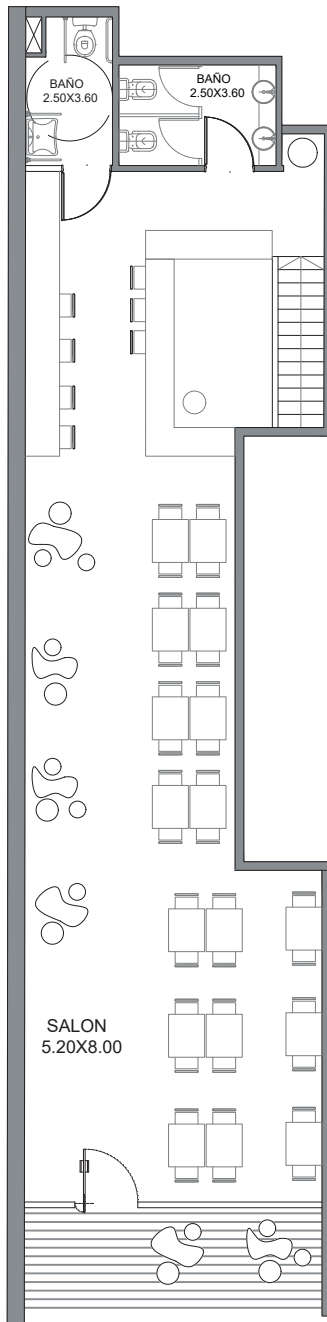
Cubiertos: 142  
Semicubiertos: 10.20  
Descubiertos: -  
TOTALES: 152.20



**SUBSUELO  
Contrafrente**



**PLANTA BAJA  
Frente**



**NOTA:** Los datos suministrados son ejemplificativos y no poseen caracteres contractuales. Las medidas definitivas surgirán del replanteo de obra y del plano de subdivisión.



**VIVÍ SUSTENTABLE**

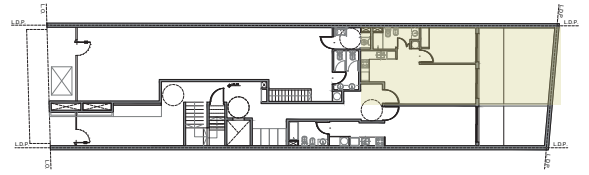
MAHE



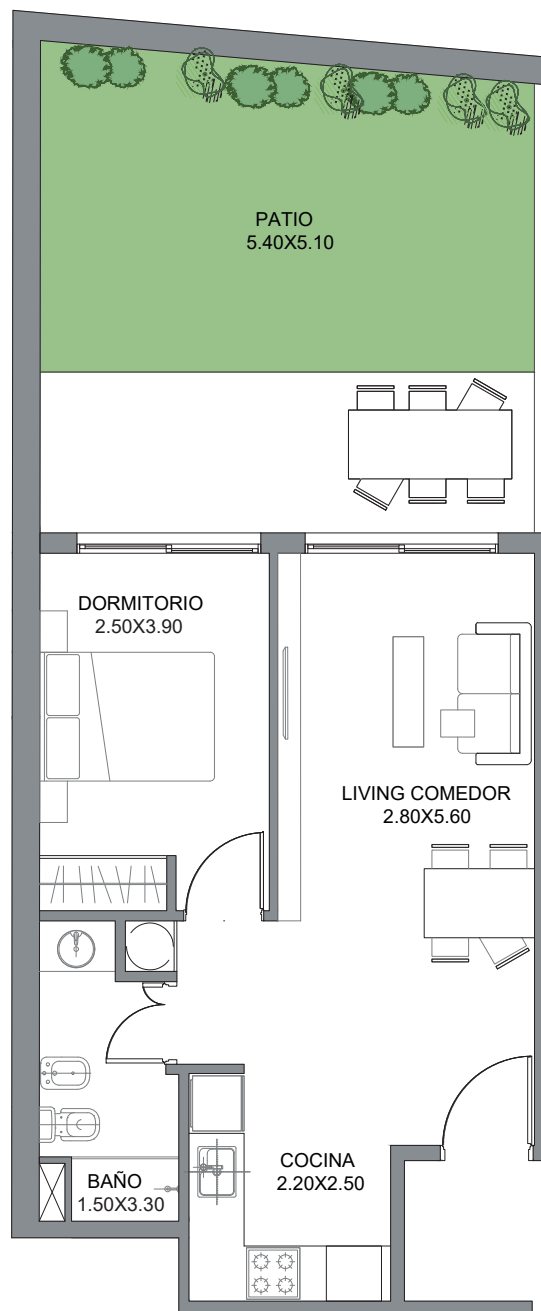


**SUPERFICIE UF 2**

Cubiertos: 42  
Semicubiertos: 7  
Descubiertos: 20  
TOTALES: 69



**PLANTA BAJA**  
**Contrafrente**



**NOTA:** Los datos suministrados son ejemplificativos y no poseen caracteres contractuales. Las medidas definitivas surgirán del replanteo de obra y del plano de subdivisión.

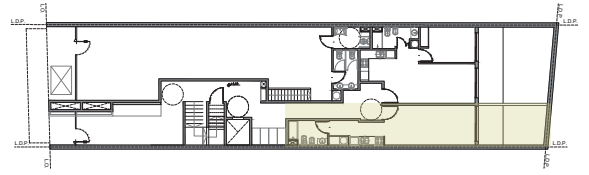
**VIVÍ SUSTENTABLE**



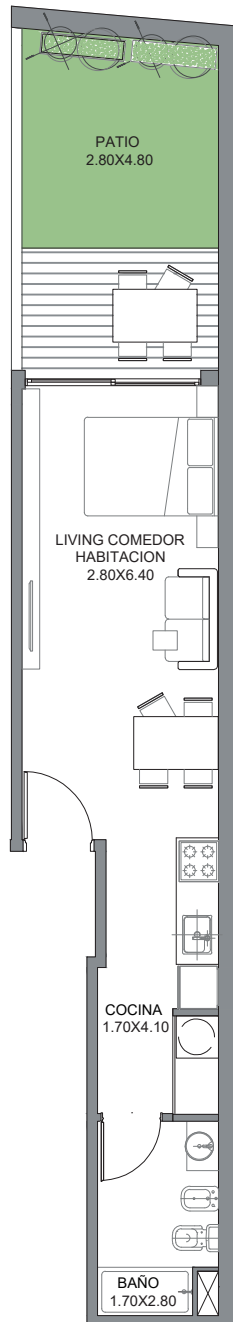


**SUPERFICIE UF 3**

Cubiertos: 32  
Semicubiertos: 3  
Descubiertos: 10  
**TOTALES: 45**



**PLANTA BAJA**  
**Contrafrente**



**NOTA:** Los datos suministrados son ejemplificativos y no poseen caracres contractual. Las medidas definitivas surgirán del replanteo de obra y del plano de subdivisión.



**VIVÍ SUSTENTABLE**

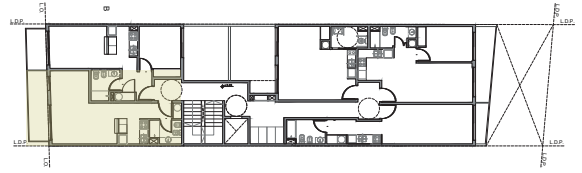
**MAHE**



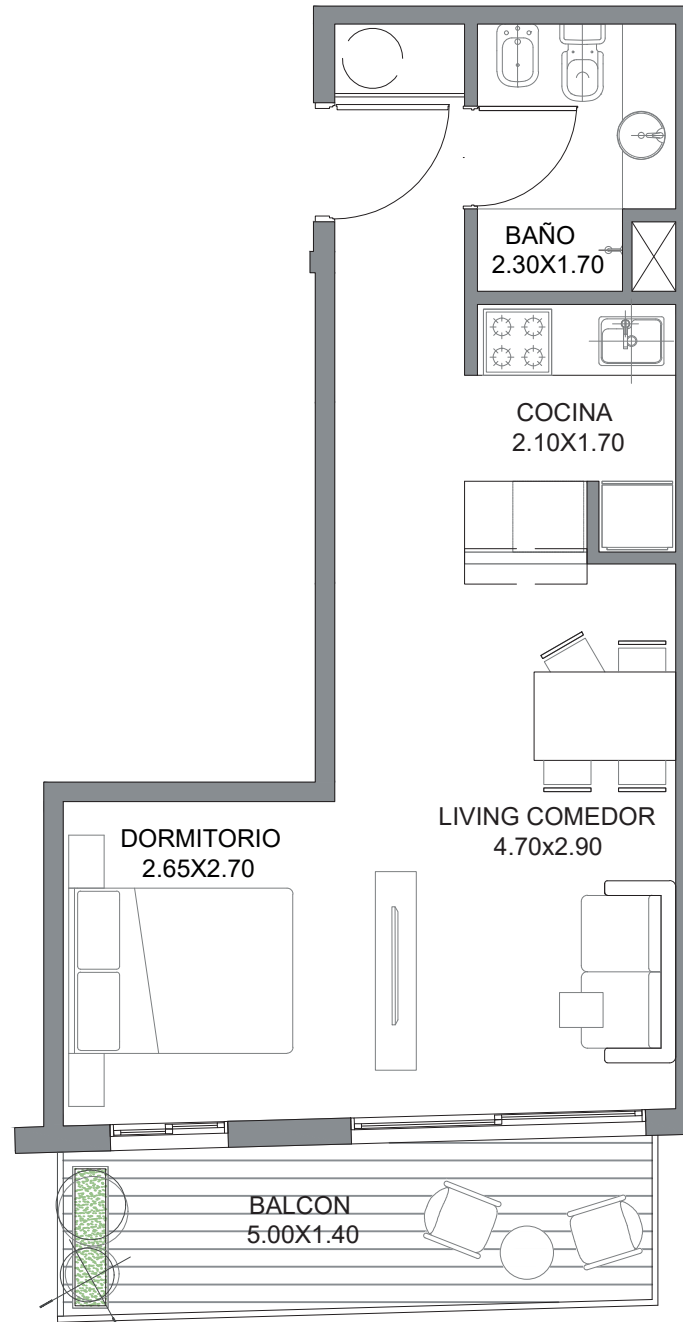


**SUPERFICIE UF 4**

Cubiertos: 36  
Semicubiertos: 6  
Descubiertos: -  
TOTALES: 42



**PRIMER PISO  
Frente**



**NOTA:** Los datos suministrados son ejemplificativos y no poseen caracres contractual. Las medidas definitivas surgirán del replanteo de obra y del plano de subdivisión.



**VIVÍ SUSTENTABLE**

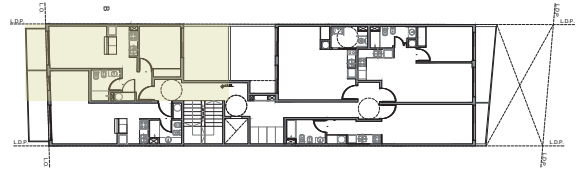
MAHE



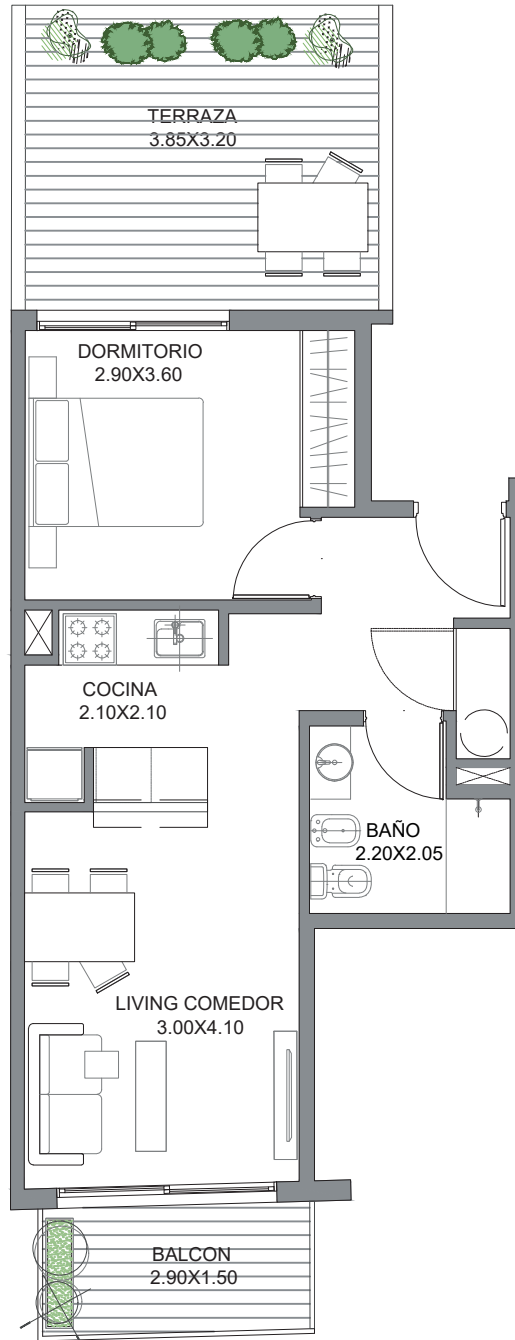


**SUPERFICIE UF 5**

Cubiertos: 43  
Semicubiertos: 4  
Descubiertos: 12  
TOTALES: 59



**PRIMER PISO**  
Frente



**NOTA:** Los datos suministrados son ejemplificativos y no poseen caracres contractual. Las medidas definitivas surgirán del replanteo de obra y del plano de subdivisión.



**VIVÍ SUSTENTABLE**

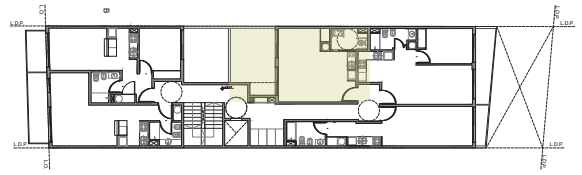
MAHE



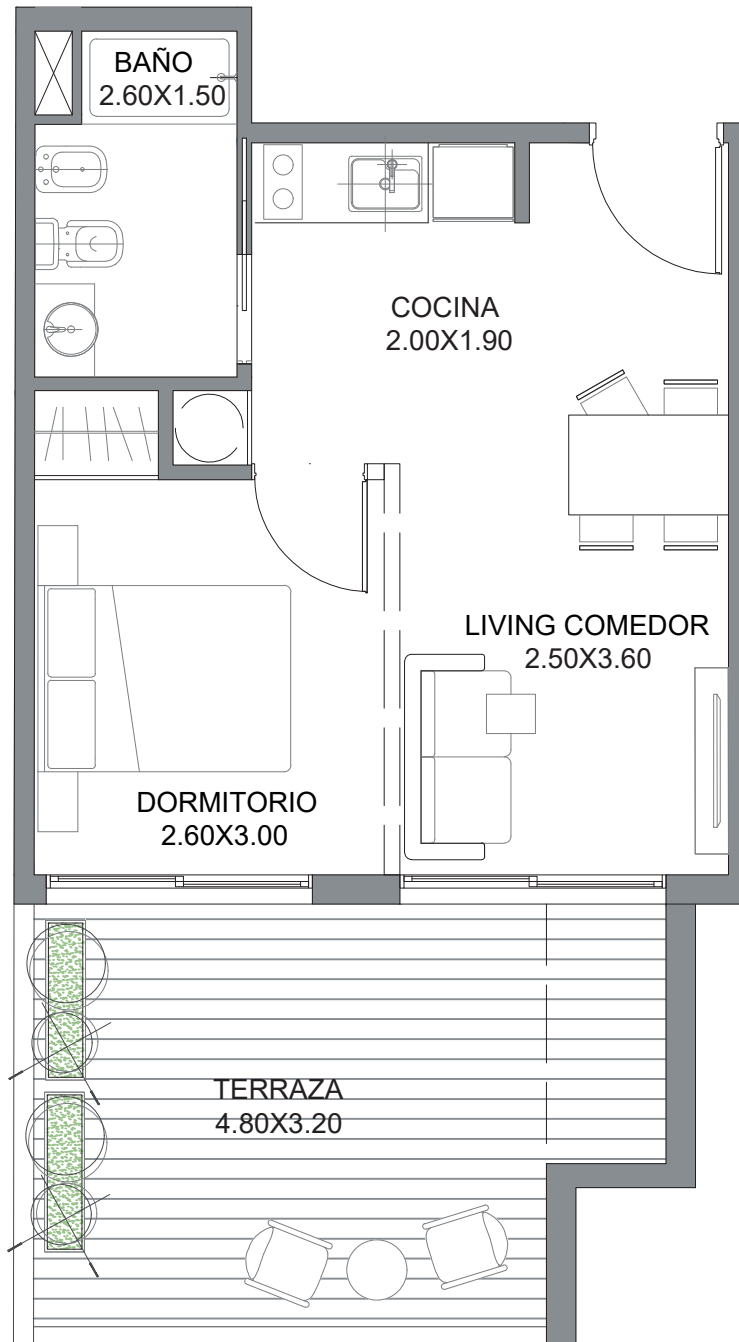


**SUPERFICIE UF 6**

Cubiertos: 33  
Semicubiertos: 1.60  
Descubiertos: 12  
TOTALES: 46.60



**PRIMER PISO INTERNO  
Contrafrente**



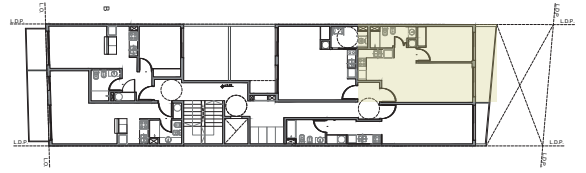
NOTA: Los datos suministrados son ejemplificativos y no poseen caracteres contractuales. Las medidas definitivas surgirán del replanteo de obra y del plano de subdivisión.

VIVÍ SUSTENTABLE

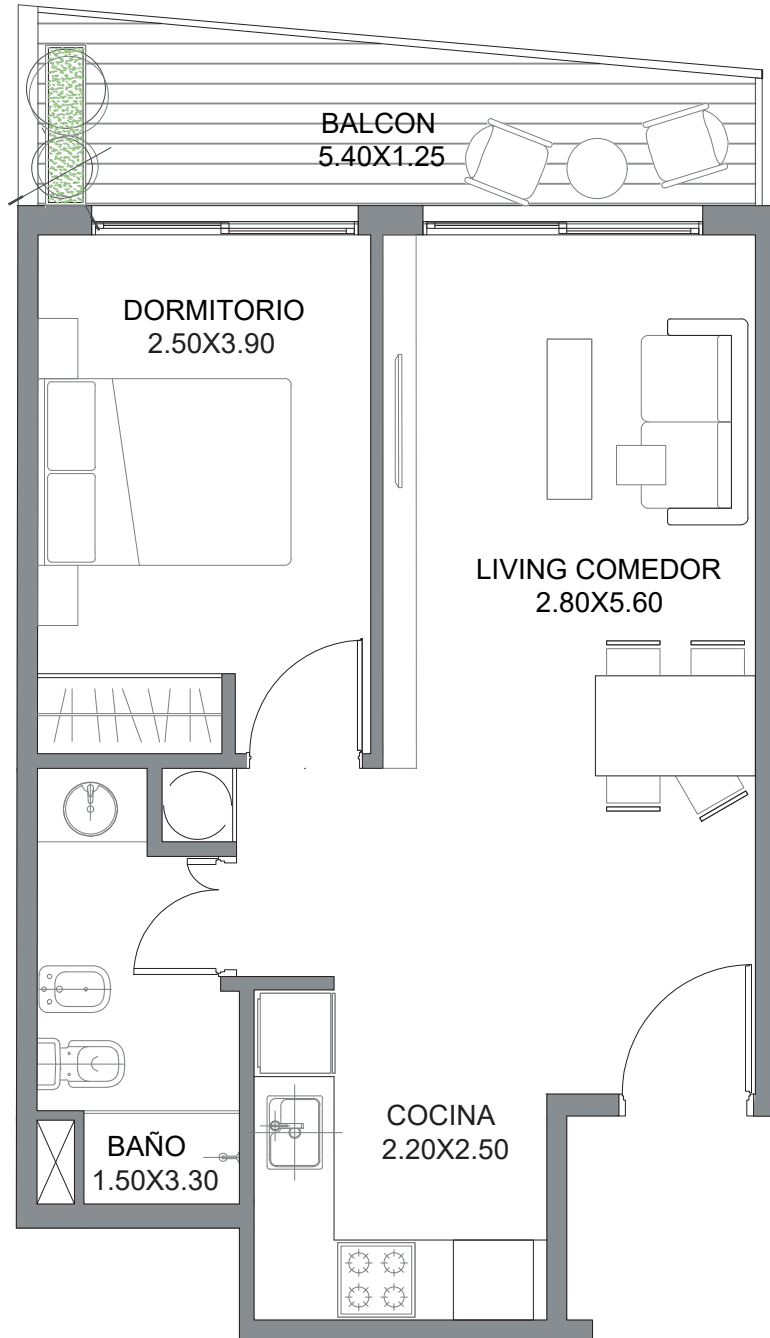


**SUPERFICIE UF 7**

Cubiertos: 42  
Semicubiertos: 7  
Descubiertos: -  
TOTALES: 49



**PRIMER PISO  
Contrafrente**



**NOTA:** Los datos suministrados son ejemplificativos y no poseen caracres contractual. Las medidas definitivas surgirán del replanteo de obra y del plano de subdivisión.

**VIVÍ SUSTENTABLE**

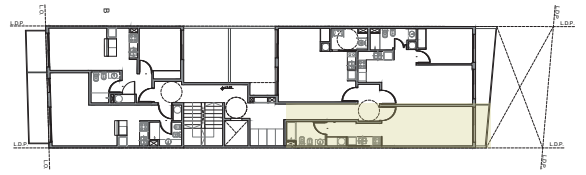
MAHE



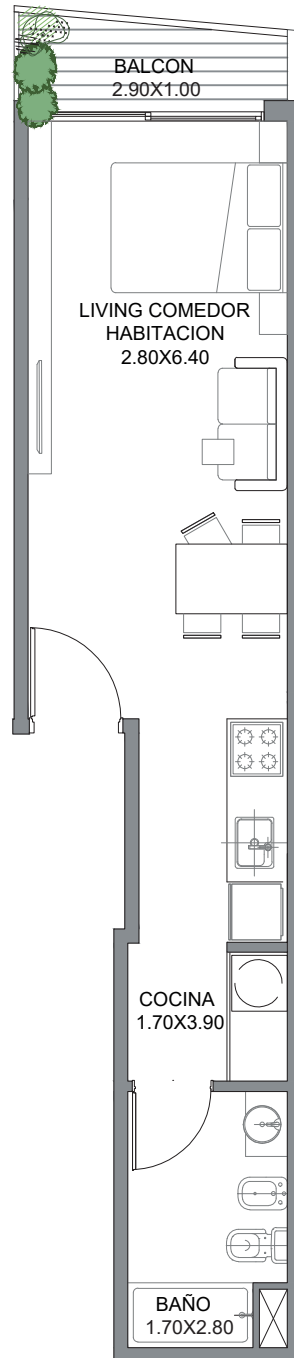


**SUPERFICIE UF 8**

Cubiertos: 32  
Semicubiertos: 3  
Descubiertos: -  
TOTALES: 35



**PRIMER PISO  
Contrafrente**



**NOTA:** Los datos suministrados son ejemplificativos y no poseen caracres contractual. Las medidas definitivas surgirán del replanteo de obra y del plano de subdivisión.



**VIVÍ SUSTENTABLE**

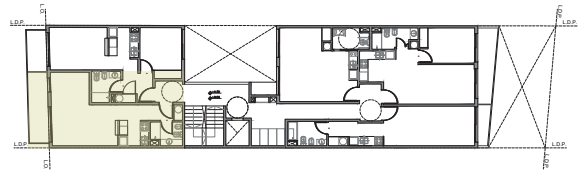
MAHE



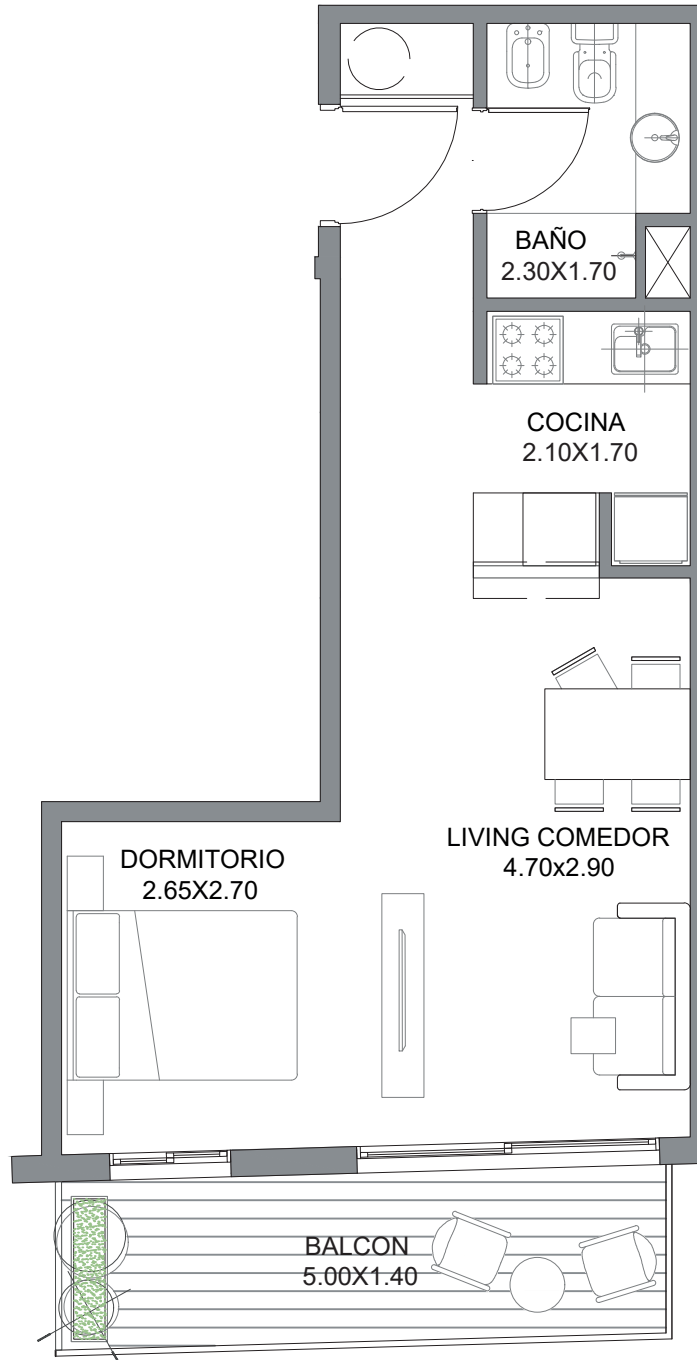


**SUPERFICIE UF 9**

Cubiertos: 36  
Semicubiertos: 6  
Descubiertos: -  
TOTALES: 42



**SEGUNDO PISO**  
Frente



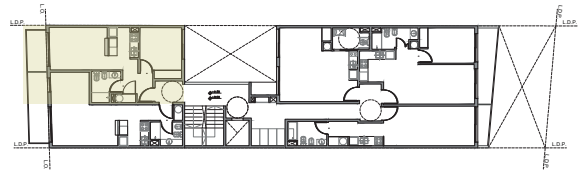
**NOTA:** Los datos suministrados son ejemplificativos y no poseen caracteres contractuales. Las medidas definitivas surgirán del replanteo de obra y del plano de subdivisión.

**VIVÍ SUSTENTABLE**

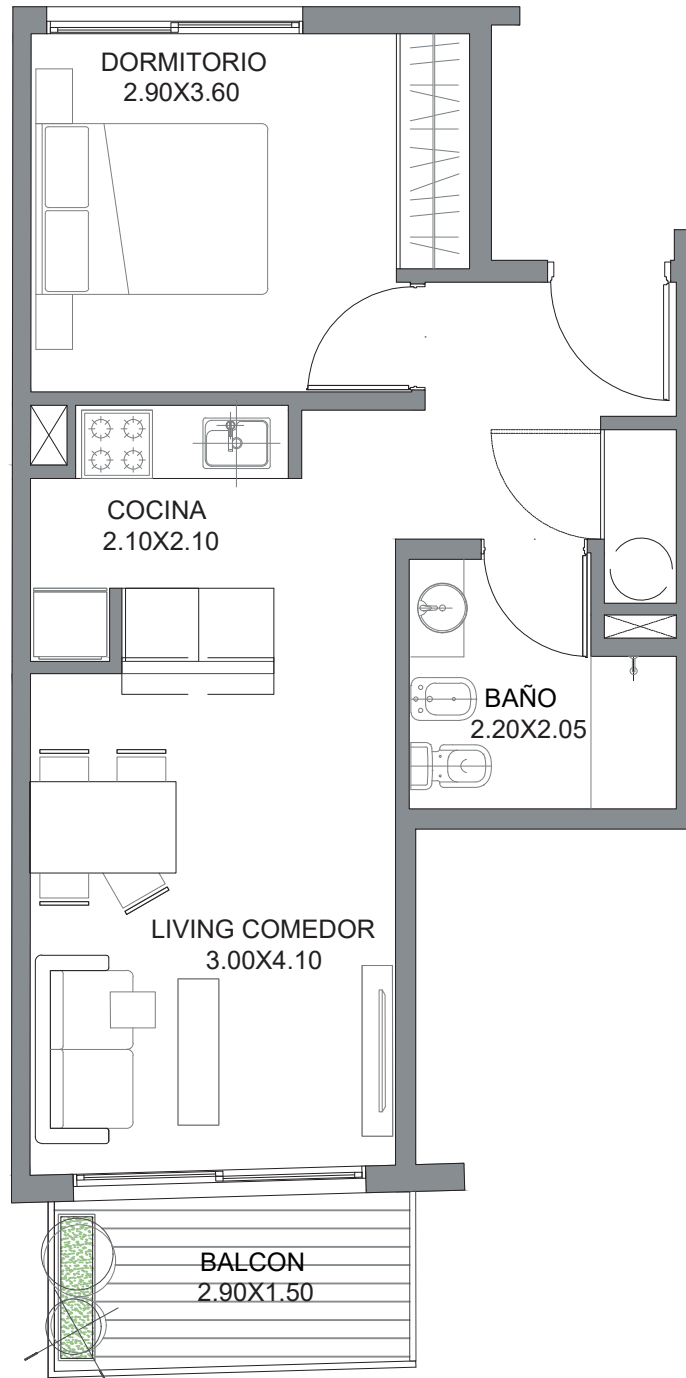


**SUPERFICIE UF 10**

Cubiertos: 43  
Semicubiertos: 4  
Descubiertos: -  
TOTALES: 47



**SEGUNDO PISO**  
Frente



**NOTA:** Los datos suministrados son ejemplificativos y no poseen caracteres contractuales. Las medidas definitivas surgirán del replanteo de obra y del plano de subdivisión.

VIVÍ SUSTENTABLE

MAHE

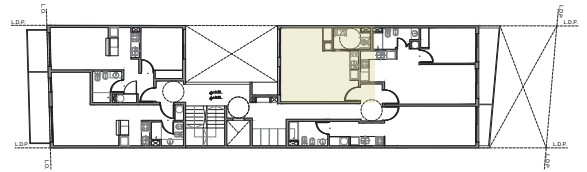




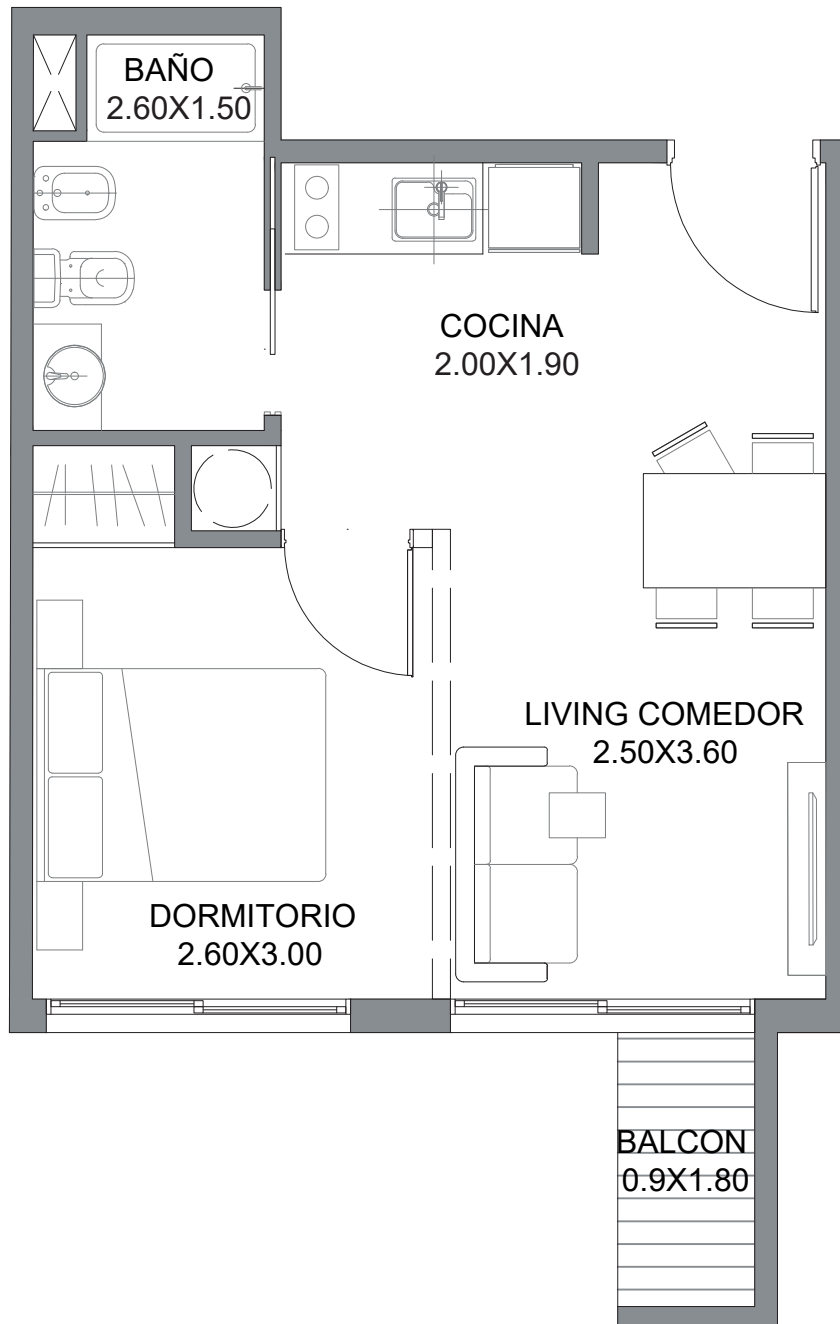


**SUPERFICIE UF 11**

Cubiertos: 33  
Semicubiertos: 1.60  
Descubiertos: -  
TOTALES: 34.60



**SEGUNDO PISO INTERNO**  
**Contrafrente**



**NOTA:** Los datos suministrados son ejemplificativos y no poseen caracets contractual. Las medidas definitivas surgirán del replanteo de obra y del plano de subdivisión.

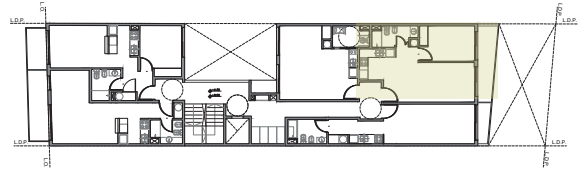
**VIVÍ SUSTENTABLE**

MAHE

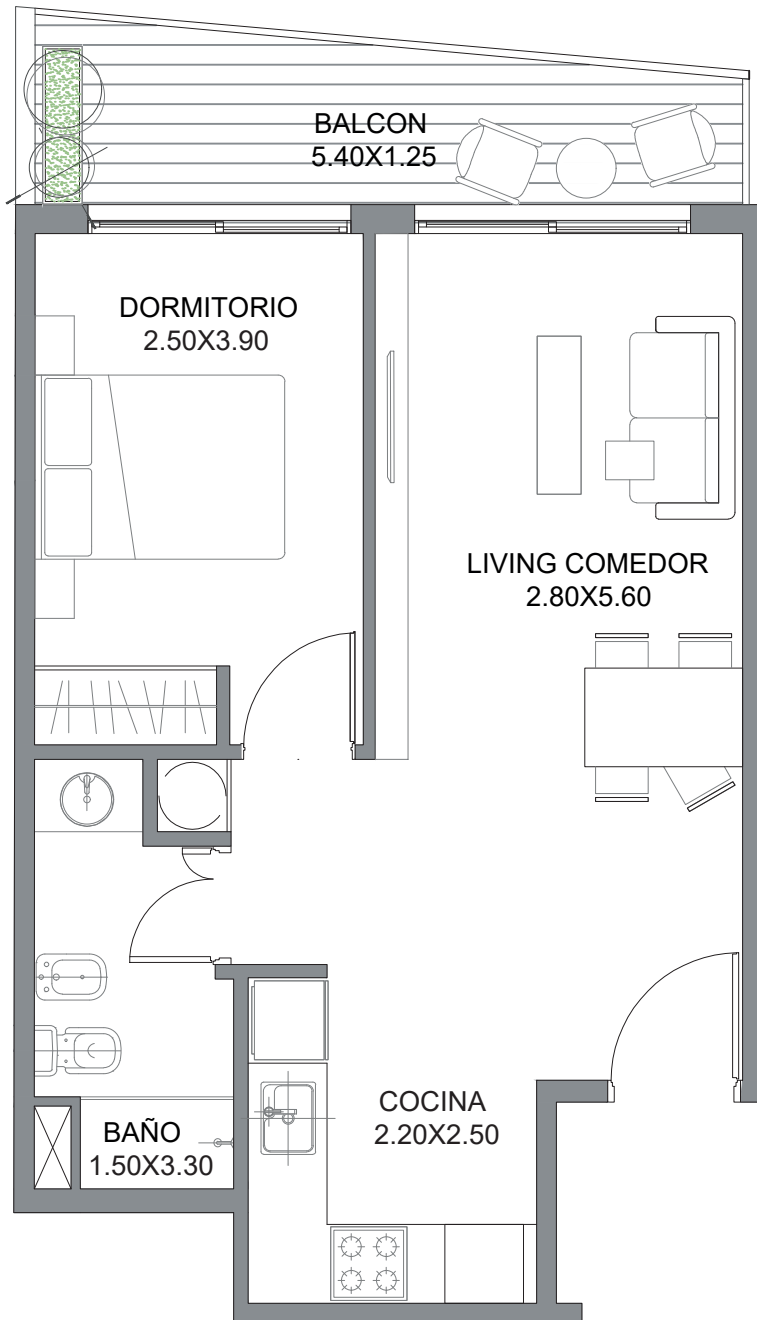


**SUPERFICIE UF 12**

Cubiertos: 42  
Semicubiertos: 7  
Descubiertos: -  
TOTALES: 49



**SEGUNDO PISO  
Contrafrente**



**NOTA:** Los datos suministrados son ejemplificativos y no poseen caracets contractual. Las medidas definitivas surgirán del replanteo de obra y del plano de subdivisión.

VIVÍ SUSTENTABLE

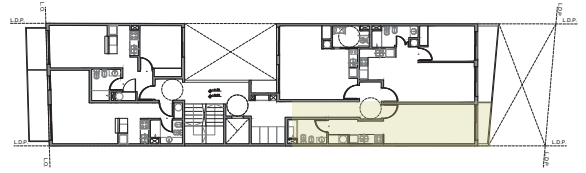
MAHE



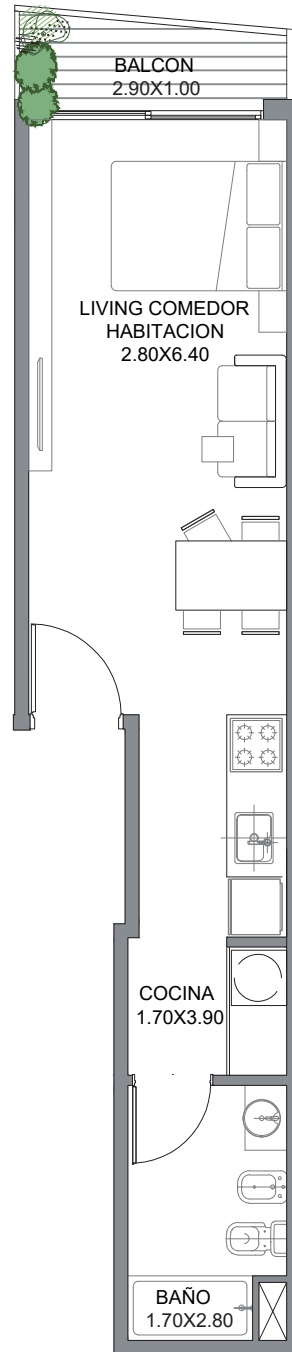


**SUPERFICIE UF 13**

Cubiertos: 32  
Semicubiertos: 3  
Descubiertos: -  
TOTALES: 35



**SEGUNDO PISO  
Contrafrente**



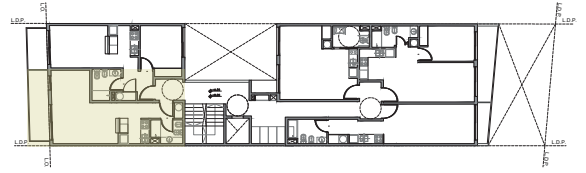
**NOTA:** Los datos suministrados son ejemplificativos y no poseen caracres contractual. Las medidas definitivas surgirán del replanteo de obra y del plano de subdivisión.



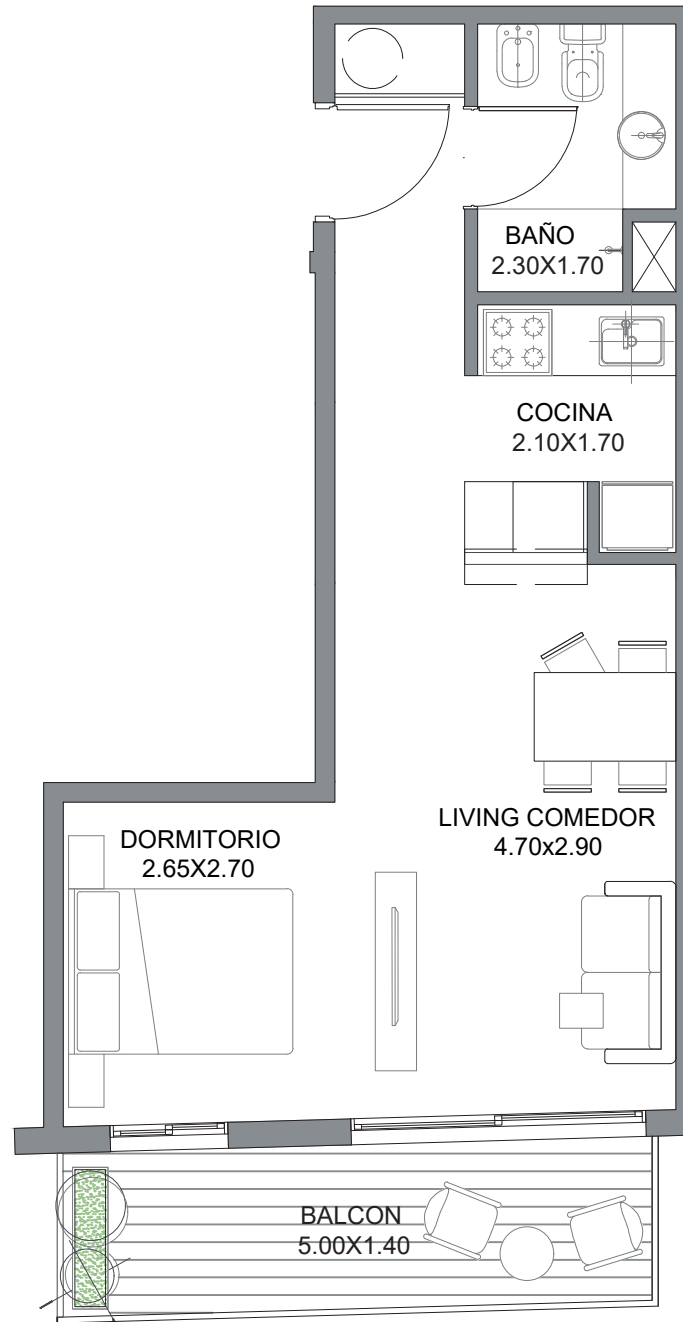


SUPERFICIE UF 14

Cubiertos: 36  
Semicubiertos: 6  
Descubiertos: -  
TOTALES: 42



TERCER PISO  
Frente

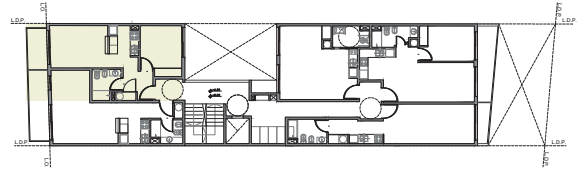


NOTA: Los datos suministrados son ejemplificativos y no poseen caracres contractual. Las medidas definitivas surgirán del replanteo de obra y del plano de subdivisión.

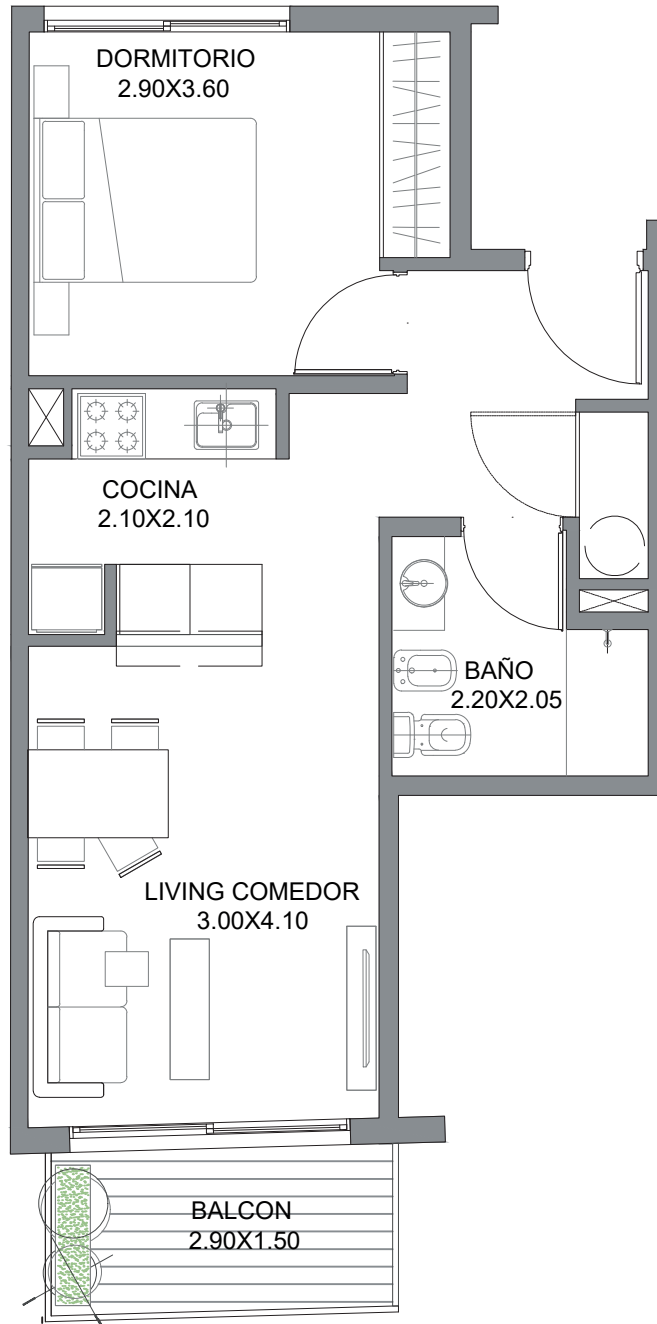


**SUPERFICIE UF 15**

Cubiertos: 43  
Semicubiertos: 4  
Descubiertos: -  
TOTALES: 47



**TERCER PISO**  
Frente



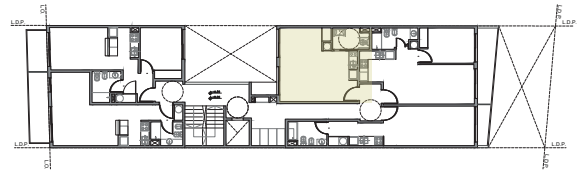
**NOTA:** Los datos suministrados son ejemplificativos y no poseen caracres contractual. Las medidas definitivas surgirán del replanteo de obra y del plano de subdivisión.



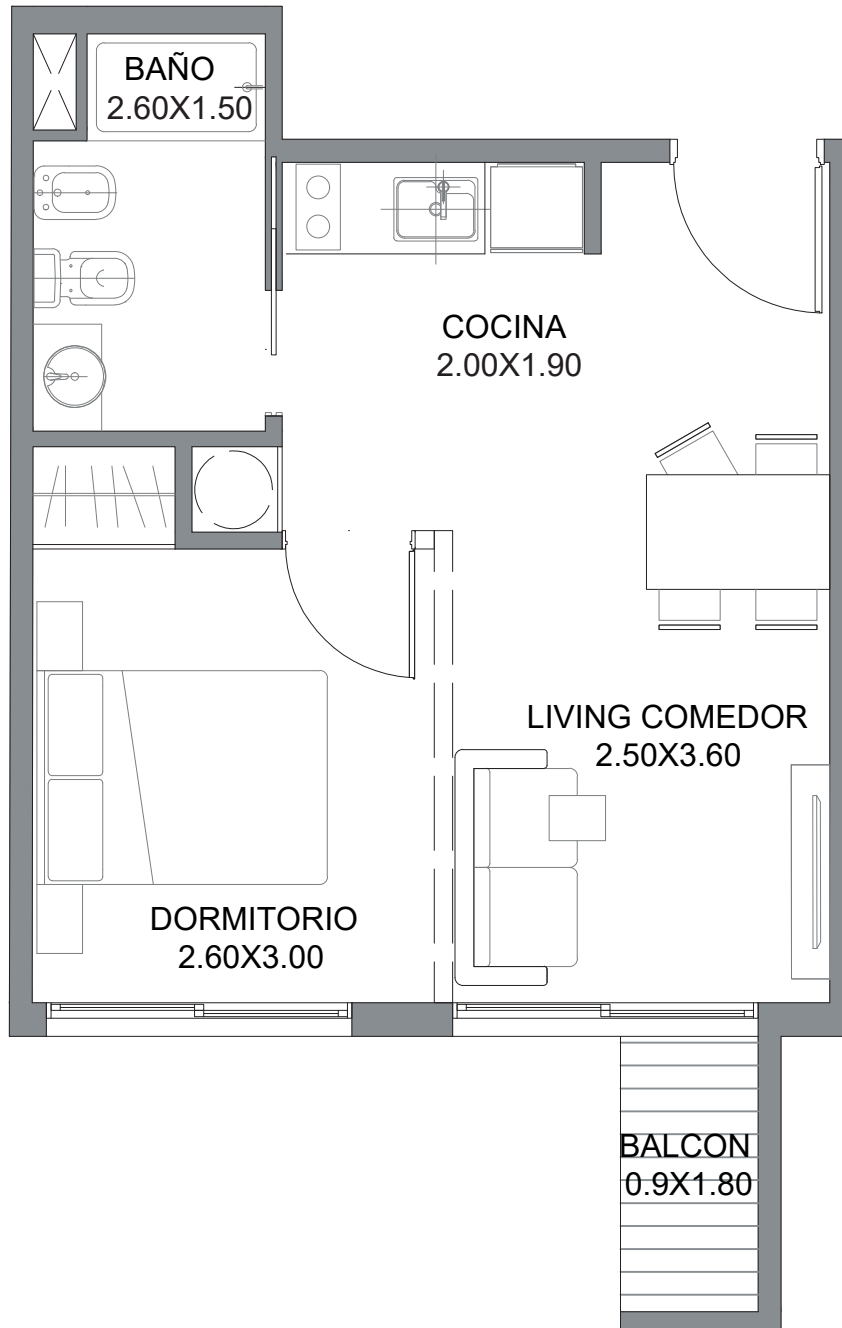


**SUPERFICIE UF 16**

Cubiertos: 33  
Semicubiertos: 1.60  
Descubiertos: -  
TOTALES: 34.60



**TERCER PISO INTERNO**  
**Contrafrente**



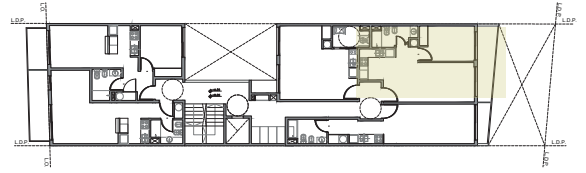
**NOTA:** Los datos suministrados son ejemplificativos y no poseen caracets contractual. Las medidas definitivas surgirán del replanteo de obra y del plano de subdivisión.

VIVÍ SUSTENTABLE

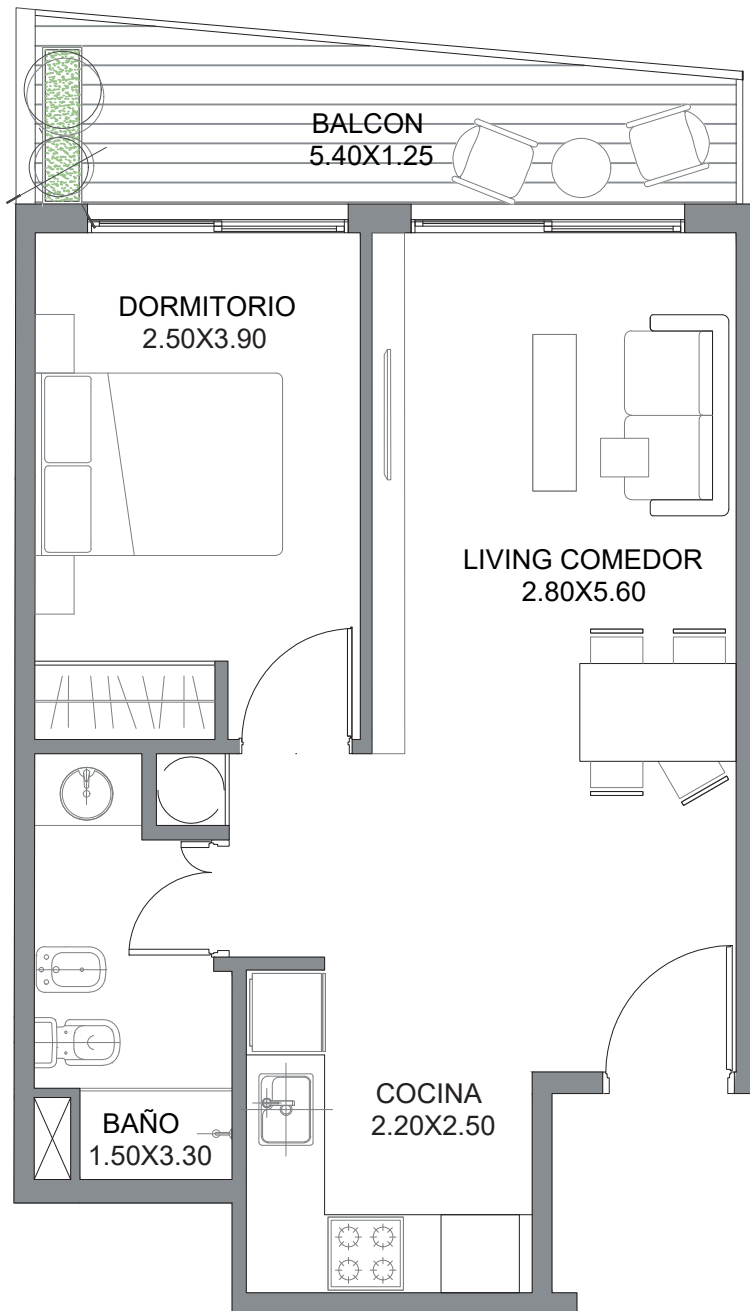


**SUPERFICIE UF 17**

Cubiertos: 42  
Semicubiertos: 7  
Descubiertos: -  
TOTALES: 49



**TERCER PISO  
Contrafrente**



**NOTA:** Los datos suministrados son ejemplificativos y no poseen caracteres contractuales. Las medidas definitivas surgirán del replanteo de obra y del plano de subdivisión.

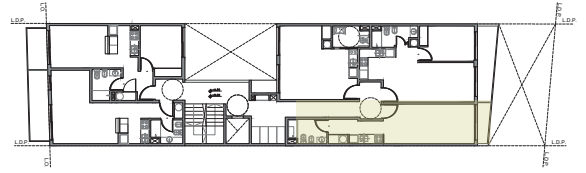
**VIVÍ SUSTENTABLE**

MAHE

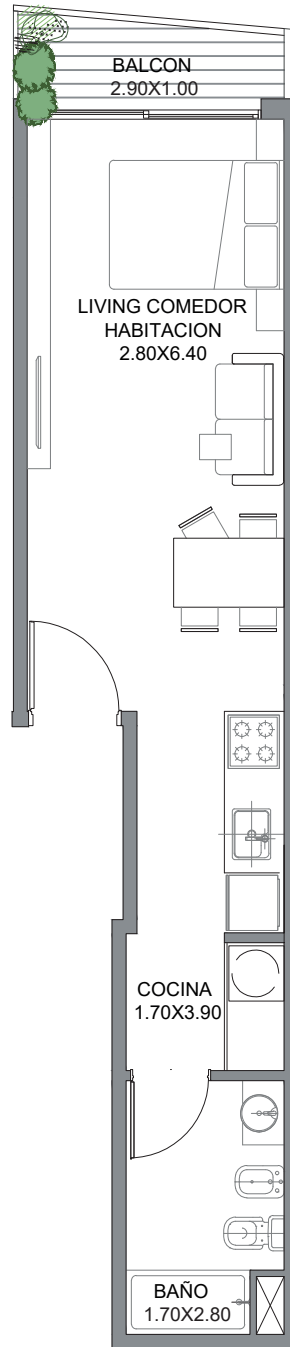


**SUPERFICIE UF 18**

Cubiertos: 32  
Semicubiertos: 3  
Descubiertos: -  
TOTALES: 35



**TERCER PISO  
Contrafrente**



**NOTA:** Los datos suministrados son ejemplificativos y no poseen caracres contractual. Las medidas definitivas surgirán del replanteo de obra y del plano de subdivisión.



**VIVÍ SUSTENTABLE**

MAHE

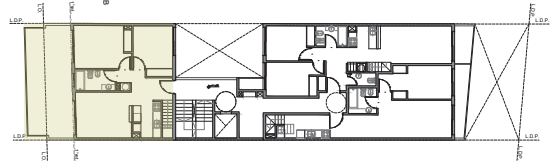




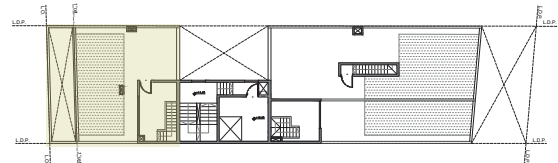


**SUPERFICIE UF 19**

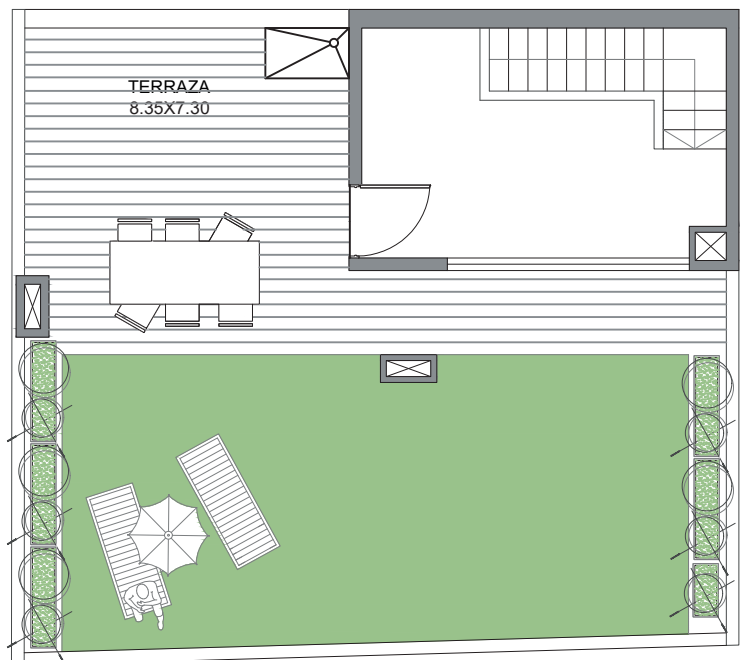
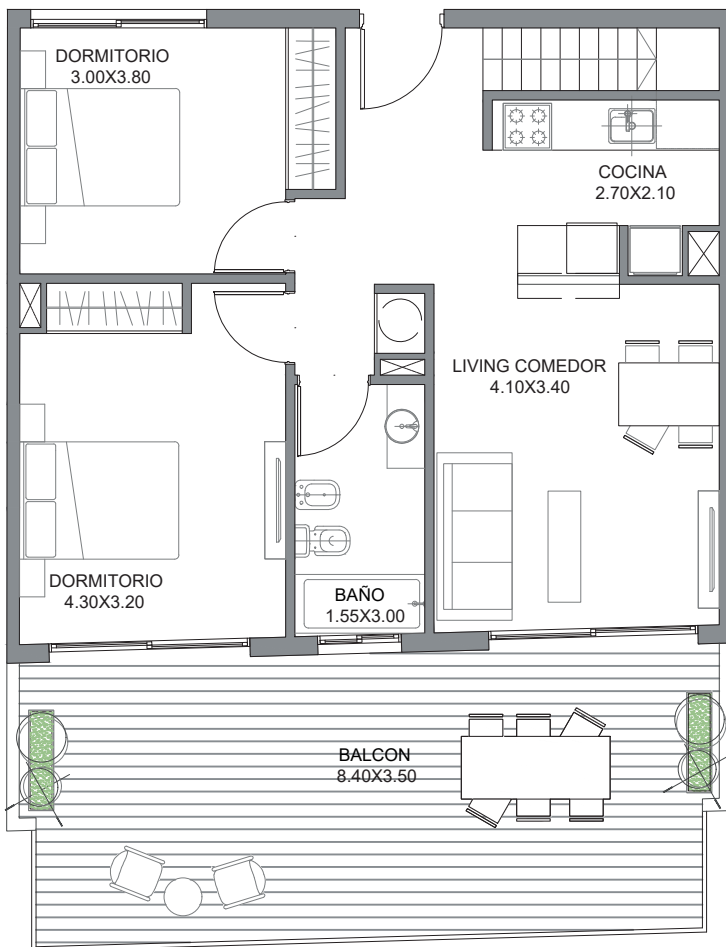
Cubiertos: 79  
Semicubiertos: -  
Descubiertos: 75  
TOTALES: 154



**CUARTO PISO**  
Frente



**QUINTO PISO**  
Frente



**NOTA:** Los datos suministrados son ejemplificativos y no poseen caracteres contractuales. Las medidas definitivas surgirán del replanteo de obra y del plano de subdivisión.



**VIVÍ SUSTENTABLE**

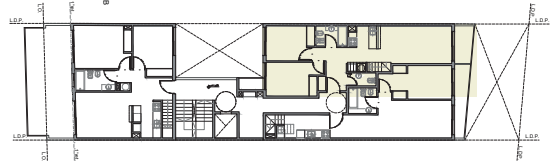
MAHE



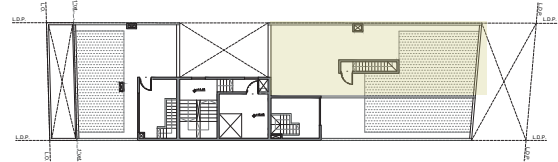


**SUPERFICIE UF 20**

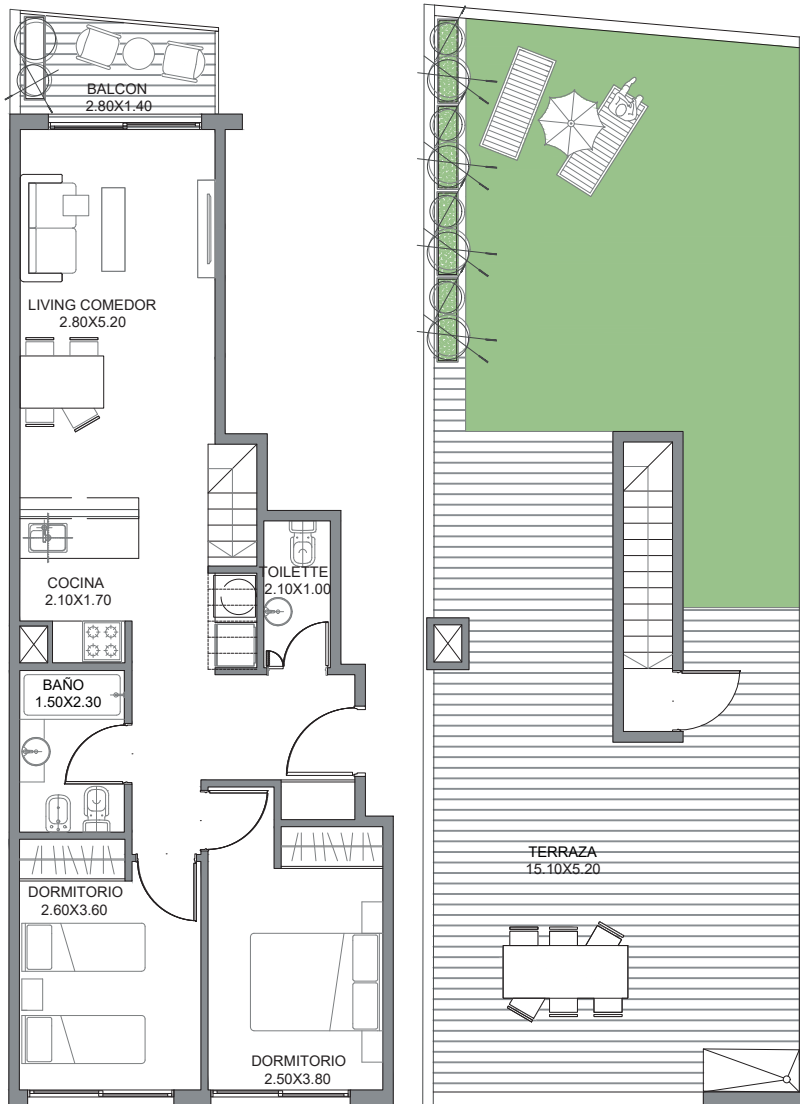
Cubiertos: 66  
Semicubiertos: -  
Descubiertos: 77  
**TOTALES: 143**



**CUARTO PISO**  
**Contrafrente**



**QUINTO PISO**  
**Contrafrente**



**NOTA:** Los datos suministrados son ejemplificativos y no poseen caracres contractual. Las medidas definitivas surgirán del replanteo de obra y del plano de subdivisión.



**VIVÍ SUSTENTABLE**

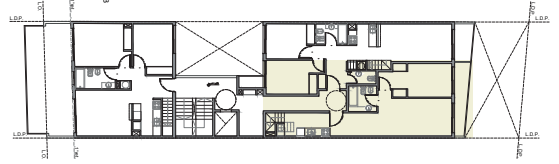
MAHE



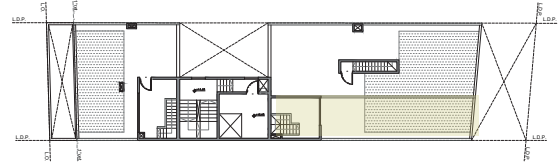


**SUPERFICIE UF 21**

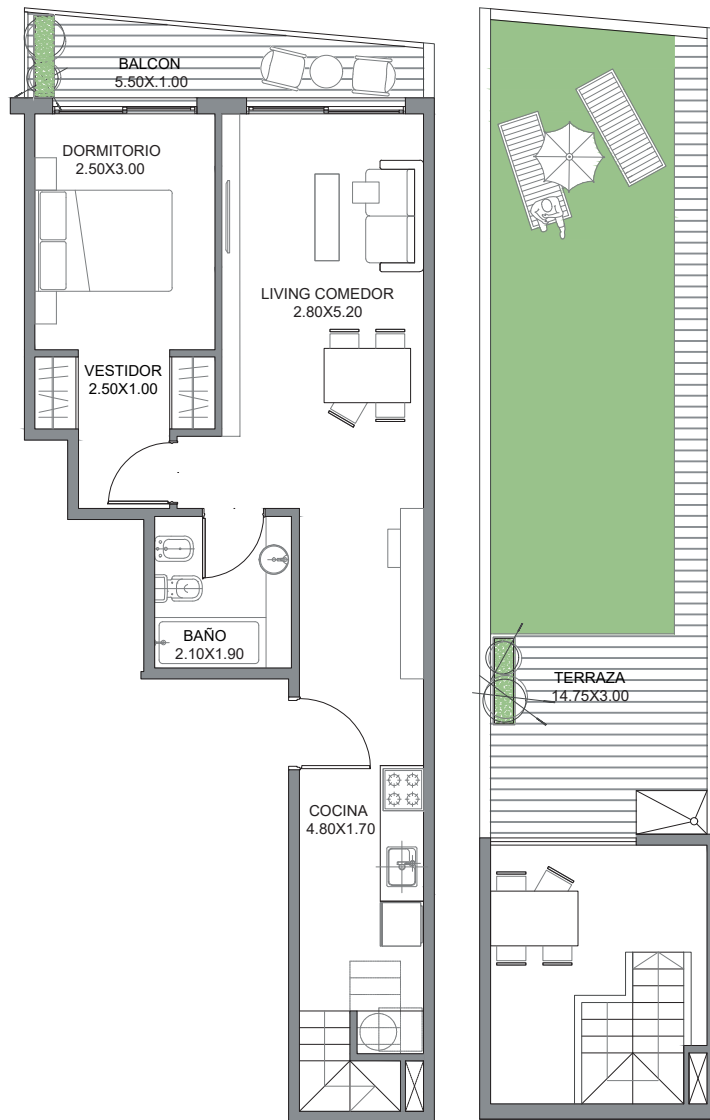
Cubiertos: 64  
Semicubiertos: -  
Descubiertos: 38  
TOTALES: 102



**CUARTO PISO**  
Contrafrente



**QUINTO PISO**  
Contrafrente



**NOTA:** Los datos suministrados son ejemplificativos y no poseen caractes contractual. Las medidas definitivas surgirán del replanteo de obra y del plano de subdivisión.



**VIVÍ SUSTENTABLE**

MAHE

